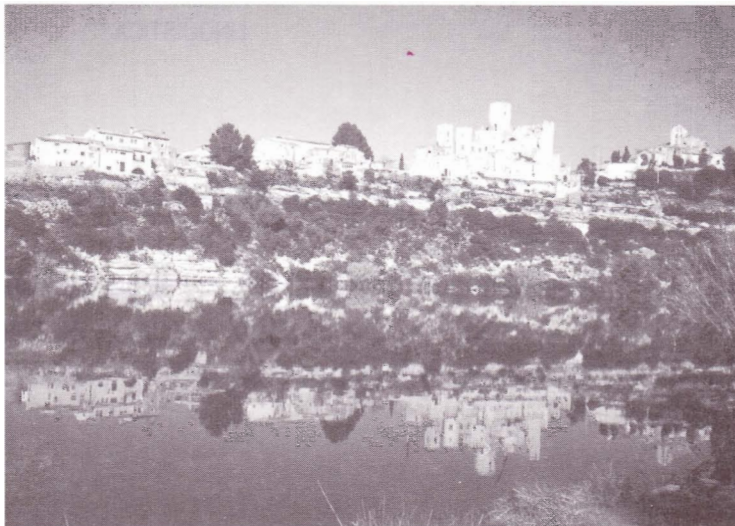


37a Marxa Social de l'AE Talaia: Torrelletes, Castellet i el pantà de Foix

No hem sortit del ressò social que ha obtingut la 7a Caminada Popular de Vilanova, amb 670 participants (un deu per cent més que a l'edició precedent), i ja ens trobem immersos en la complexa organització de la Marxa Social d'Orientació per Descripció. Ens avala una llarga tradició (aquest any serà la 37a edició) i ens encoratja el fet d'haver assolit una altíssima participació en els darrers anys, la qual, possiblement, situa en aquests moments l'AE Talaia com l'entitat excursionista que organitza la marxa més participativa de Catalunya.

De fet, en les dues darreres edicions ja la vàrem preparar sense sortir gairebé de la comarca, escollint el territori i seleccionant el millor itinerari perquè els marxadors poguessin gaudir dels millors racons, paisatges, restes arqueològiques i altres vestigis humans que ens voregen. Malauradament, l'incendi d'aquest estiu va afectar bona part dels dos itineraris (Sant Pere de Ribes-Els Jugadors-Els Sumidors-Coll de Glorieta i, d'altra banda, el de Canyelles, Cogullada, Olèrdola...).

Queda prou clar que estem en la línia d'apropar-nos geogràficament més a la nostra vila a fi de possibilitar l'increment de la participació local, malgrat que no podem admirar la bellesa d'altíssims roquissars o feréstecs engorjats. Tanmateix hem trobat escaient en aquesta edició, que se celebrarà el proper dia 26 de març, amb sortida i arribada a Torrelletes, donar a conèixer els voltants del riu Foix sota la serena vigilància del castell de Sant Esteve de Castellet. Si teniu l'astúcia de fer-nos costat, podreu



Castellet



Font d'Horta

admirar la bellesa d'alguns bosquets poc trepitjats per l'home o les magnífiques panoràmiques que es reflecteixen vora l'aigua del pantà o els rodals de la font d'Horta (prou concorreguda pels vilanovins); tants i tants petits detalls que, ben segur, us faran passar una jornada inoblidable. La prova, malgrat tenir un caràcter social, és oberta a tothom i

el grau de dificultat és mínim; cal, això sí, un xic d'habilitat i intuïció per a fer-hi un bon paper, guiats per uns fulls que descriuen l'itinerari i un mapa a quatre tintes especialment elaborat per a aquesta prova. A l'arribada també es reparteix un recull documental del contingut de l'itinerari. Aquest dia hi teniu reservada una plaça!