

Salvador Butí
Secció de Cultura de l'AE Talaia

Una excursió a Mallorca

L'illa de Mallorca no ha canviat de posició, està exactament allà on era fa uns mesos i molt probablement hi continuarà molts anys més, però com tot en aquesta vida la distància és quelcom relatiu i pels vilanovins l'illa de Mallorca està ara més a prop des que una línia regular de ferris ens porta a la banda d'Alcúdia en poques hores i amb força comoditat a un preu raonable.

Cal aprofitar els recursos per viatjar i si fins ara fer una excursió pels interessants paisatges illencs havia de coincidir amb unes vacances més o menys llargues, ara hem descobert que en un cap de setmana de dos dies es pot anar a conèixer l'illa.

Proposem doncs, una excursió a l'illa de Mallorca i com exemple, agafarem la que va fer el cap de setmana de la Mercè (en el moment d'escriure aquestes ratlles encara no s'ha fet) l'Agrupació Excursionista Talaia.

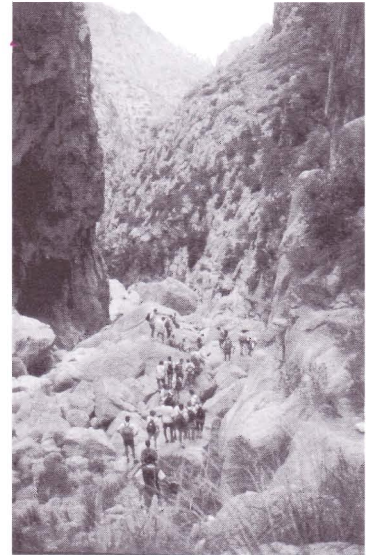
Sortida el divendres a la nit, i dormir al vaixell per arribar a la matinada a Alcúdia, i durant el matí del dissabte fer un recorregut a peu pels molt interessants indrets de la Serra de Tramuntana, (hi ha força bibliografia). Nosaltres vam escollir la baixada pel torrent de Pareis.

L'itinerari comença al lloc d'Escorca, a cinc quilòmetres del Lluc a la carretera C-710 que va a Sòller, en un restaurant. El camí surt de darrera el lateral de llevant de la propera església de Sant Pere, que transcorre entre conreus i alzines, a mesura que ens apropem al llit del torrent es comença a notar la grandiositat

del lloc. Cal baixar per un camí a vegades empedrat en ziga-zaga per arribar al torrent del Lluc, a partir d'ara el camí, si és que es pot anomenar així transcorre entre altes parets naturals construïdes per milions d'anys de constant acció de les aigües. De roca en roca, amb petits salts i curtes desgrimpades anirem baixant pel curs aprofitant algun petit corriol que si el trobem ens facilitarà el trajecte.

Aproximadament una hora després de la sortida, fem cap a l'Entrefoc on s'ajunten els torrents del Lluc i el del Gorg Blau, formant el torrent de Pareis. A partir d'aquí el torrent baixa directament al mar, però l'espectacle geològic és tan important que ens farà moure el cap amunt i avall de forma constant per veure els alts penya-segats que forma la nostra ruta. Si la caminada és a finals de temporada, el torrent està sec, però durant les èpoques de pluja el trajecte és totalment desaconsellable donades les crescudes sobtades i a principi d'estiu és inevitable nedar en alguns trams.

El camí encara que evident en la direcció a seguir, cal anar-lo a buscant constantment i obliga a fer petites grimpades entre blocs de pedra on s'arriba al gorg del Capellà, una hora des de l'Entrefoc. El nom prové d'un capellà que hi va morir ofegat a principis de segle anant des del Lluc a Sa Calobra per dir-hi missa, ja que el torrent ha estat utilitzat des de sempre com a via de comunicació. Passem pel gorg de la Figuera i la cova del Romegueral, a partir de la qual el torrent es fa més i més



estret i les parets més dretes i altes, que en algun lloc són realment impressionants. Els Degotis, que com el seu nom indica l'aigua cau gota a gota, els trobem a uns 40 minuts del gorg del Capellà, és un indret molt bonic.

Mitja hora després s'arriba a l'impressionant desembocadura i al gorg de l'Olla i en 10 minuts serem a Sa Calobra on hi podrem dinar.

En total hauríem caminat sinó haguéssim parat tres hores i quart, encara que en realitat hi estarem quasi cinc hores. Les fotografies i les freqüents parades en tindran la culpa i fins i tot alguna excursioneta pels camins secundaris, com per exemple anar a veure la Fosca.

La resta del viatge fins el dia següent a l'hora de la sortida del vaixell a les dues de la tarda, pot fer-se segons la imaginació i els coneixements turístics de l'illa que tingui cada persona.

Si tot va bé no serà l'última vegada que farem una sortida per aquesta zona.

21