



ARQUEOCEC

FULL INFORMATIU DEL GRUP D'ARQUEOLOGIA
"PELEGRÍ CASADES I GRAMATXES"

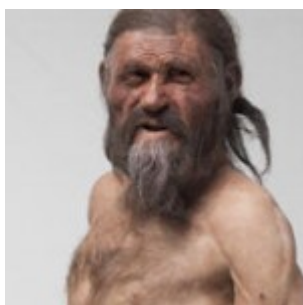
(Secció d'Història i Art)

Any 2 Suplement del núm. 9
Febrer 2012

ACTIVITATS, FETS I NOTÍCIES D'ARQUEOLOGIA I PATRIMONI

Ötzi. La Mòmia del gel

A partir del 3 de febrer de 2012, el Museu d'Arqueologia de Catalunya dedicarà una exposició a l'Ötzi, la mòmia de gel descoberta als Alps el 1991 per uns excursionistes alemanys.



Aquest és el retrat robot de l'Ötzi, l'home de gel que va viure fa 5.300 al Alps. Gràcies al gel els seu cos es va momificar de forma natural i es va conservar fins la seva descoberta el 1991. Poc després la comunitat científica va confirmar que es tractava d'una troballa sensacional, una de les mòmies naturals més antigues del món.



Avui sabem que l'Ötzi tenia uns 45 anys, els cabells llargs i foscos, els ulls marrons, feia 1,60 m d'alçada i uns 50 kg de pes. El seu descobriment va suposar una valuosa font d'informació. El seu vestit i tot l'equip trobat al seu voltant van permetre fer-se una idea de la vida i els recursos que es feien servir fa més de 5.000 anys. Els investigadors han desvelat els últims aliments que va menjar i les malalties que va patir en vida. Moltes altres qüestions romanen encara pendents. Una d'elles, la de la seva mort: l'assassinat d'Ötzi porta sense resoldre's mes de 5.000 anys. Però, per què li diuen Ötzi a l'home del gel? Com va morir? Què signifiquen els seus tatuatges? Quan va viure?... Totes aquestes respostes al Museu d'Arqueologia de Catalunya - Barcelona. Hi ha programades tot un seguit de xerrades i activitats al voltant de l'exposició.





torna el programa d'arqueologia de



Sota terra és un programa [televisiu](#) de divulgació de l'arqueologia emès per TV3. El primer programa es va emetre el juny del 2010 en horari de màxima audiència i actualment s'està emetent la segona temporada, que consta de 13 episodis.

En cada programa el presentador i un equip d'arqueòlegs i/o paleontòlegs es plantegen una hipòtesi històrica que cal resoldre. I es busca la resposta sota terra en 3 dies. El programa intenta explicar el treball dels arqueòlegs, així com els seus recursos, eines i procediments.

ELS DOS PRIMERS CAPÍTOLS

Naufragi al Delta de l'Ebre.—

La costa catalana ha estat testimoni d'innombrables naufragis. A "Sota terra" seguim la pista d'un vaixell enfonsat a la desembocadura de l'Ebre, davant del delta, entre el Montsià i el Baix Ebre. Un vaixell de fa entre dos i tres segles i que guarda, aquest cop sota l'aigua, el seu tresor: Què transportava? D'on venia? On anava? Per què va naufragar? Paral·lelament, investigarem com i per què es va enderrocar la torre de defensa més propera al naufragi: la Torre dels Alfacs.

Tres dies d'arqueologia subaquàtica, combinada amb l'excavació d'una preciosa torre militar endinsada al mar... i de descobriments històrics sorprenents.



Torre dels Alfacs



Santa Maria de Vallsanta

Santa Maria de Vallsanta (Guimerà / Urgell).--

Aquest cenobi va estar en funcionament uns cinc segles, però sembla que mai no es va culminar. Els documents recuperats pels historiadors parlen d'una gran església, d'un claustre, d'un dormitori. Però, realment es van arribar a construir? Quin espai va ocupar el monestir en el moment de major esplendor? De fet, durant anys, de Vallsanta només se'n veia l'església al costat d'uns camps de conreu. Ara, però, han aparegut les restes restes de nous murs que plantegen incògnites.

SOTA TERRA, cada diumenge a les 22'30 a TV3