



butlletí

per als socis
octubre 2008

Paradís, 10 i 12- 08002 Barcelona

Tel.: 933 152 311

Fax: 933 151 408

cec@cec.cat

www.cec.cat

● Premi Nacional de Medi Ambient 2001 ● Medalla de la UNESCO 1999 ● Creu de Sant Jordi 1983 ● Premi d'Honor Jaume I 1981 ● Medalla d'Or de la Ciutat de Barcelona 1976

CONFERÈNCIA

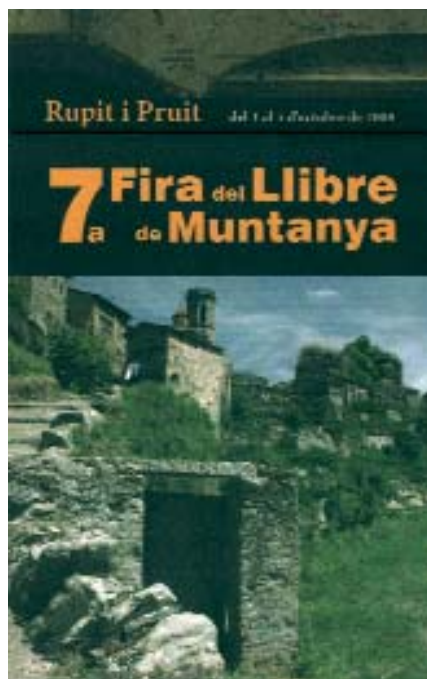
«L'espoli fiscal dels Països Catalans»

El dimecres 22 d'octubre a 2/4 de 8 del vespre a la sala d'actes, dins del cicle organitzat amb motiu del 175è aniversari de la Renaixença. A cura de la professora titular de Teoria econòmica a la Universitat de Barcelona, Elisenda Paluzie.

EXPOSICIÓ

Mostra de cartells d'esquí

Recentment s'ha procedit a l'acondicionament dels cartells relacionats amb l'esquí que es conserven al CEC: han estat digitalitzats, s'ha realitzat un tiratge en paper fotogràfic a escala 1:1, s'han emmarcat les còpies per tal de poder-les exhibir, i els originals han estat emmagatzemats en condicions de conservació. També s'han restaurat els cartells més malmesos. Podeu gaudir d'una mostra dels cartells a la Sala A. Gordon fins al 31 d'octubre. Tothom que vulgui còpies com les que hi ha exposades, pot obtenir-les a l'Arxiu fotogràfic (amb un 25% de descompte per als socis).



VII Fira del Llibre de Muntanya a Rupit i Pruit

El dissabte 4 i diumenge 5 d'octubre Rupit i Pruit acolliran la VII Fira del Llibre de Muntanya, presidida enguany per Marta Ferrussola. Es tracta d'un gran aparador de publicacions relacionades amb el món de la muntanya i la natura. Per a això s'organitzaran activitats relacionades amb el món de la muntanya, que convertiran tot el cap de setmana en una autèntica festa.

El cicle de conferències versarà sobre «Dona i muntanya», i anirà acompanyat d'un homenatge a Maria Antònia Simó, precursora de l'alpinisme femení català.

Més informació a
www.firallibremuntanya.org

AUDIOVISUAL

«De l'illa del Hierro al Teide»

El proper dimarts 4 de novembre a 2/4 de 8 del vespre a la sala d'actes, tindrà lloc la projecció del vídeo: «De l'illa del Hierro al Teide. Excursions a l'entorn del meridià zero», original de Francesc Olivé i Guilera. Reportatge de l'estada d'un grup de socis

a les illes Canàries, amb excursions per l'illa del Hierro i de Tenerife. Convidem a tots els socis, especialment als que van participar en aquella estada. Una magnífica ocasió de recordar les excursions i activitats que varen fer l'estiu del 2007.



PAU CABREJAS



Espai CEC

SEU DEL CEC

- Carrer del Paradís, 10 i 12
08002 Barcelona
☎ 933 152 311
Fax 933 151 408
cec@cec.cat
www.cec.cat



HORARIS

- **Secretaria**
de dilluns a divendres de 17:30 a 21:00
- **Àrea d'atenció al soci:**
de dilluns a divendres de 9:00 a 13:30,
de 14:30 a 21:30
- **Seccions:**
De 19:30 a 21:30
- **Biblioteca:**
Dilluns, dimarts i dimecres: de 17:00 a 21:00
Dijous de 17:00 a 21:30
Divendres de 17:00 a 20:00
- **Arxiu Fotogràfic:**
Dimarts i dijous de 10:00 a 14:00
i de 17:30 a 21:30
- **Redacció de Muntanya:**
Dimarts i dijous de 19:30 a 21:00

SECCIONS

- **Bicicleta de Muntanya**
- **CADE**
- **Càmping**
- **Cinema i Vídeo**
- **Descens de Barrancs, Canyons i Engorjats**
- **ERE**
- **Esquí Alpí**
- **Esquí Nòrdic**
- **Fotografia**
- **Geografia i Ciències**
- **Història i Art**
- **Muntanya**

COMISSIONS

- Comissió d'Activitats per a Infants
- Comissió d'Esport Adaptat
- Comissió de Jovent
- Comissió de Publicacions
- Comissió de Patrimoni Documental
- Comissió de Patronats i Centenaris
- Comissió de Promoció Cultural
- Comissió de Refugis
- Comissió de Voluntariat

SERVEIS

- **Escola de Muntanya**
Cursos de formació
De dilluns a divendres
escola@cec.cat
- **Xarxa de Refugis i Xalets del CEC**
8 equipaments
- **Complex Esportiu de Can Caralleu**
Esports, 2-8 / 08017 Barcelona
☎ 932 037 874
- **Publicacions**
 - *Muntanya*
(revista bimestral d'excursionisme)
revista.muntanya@cec.cat
 - *Butlletí per al soci* (mensual)
 - Guies de muntanya i altres obres
- **Arxiu Fotogràfic**
280.000 clixés
arxiufotografic@cec.cat
Dimarts i dijous
- **Biblioteca**
32.000 documents
biblioteca@cec.cat
De dilluns a divendres
- **Cartoteca**
6.000 mapes
cartoteca@cec.cat
De dilluns a divendres
- **Arxiu de l'Estudi de la Masia Catalana**
7.700 fitxes
Dijous
- **Tramitació de llicències esportives**
Àrea d'atenció al soci
De dilluns a divendres
- **Assegurances**
- **Companya de Guies de Muntanya (UIAGM)**
companyaguies@cec.cat
De dilluns a divendres
- **Lloguer de material de muntanya**
Paradís, 10, bxs.
De dimarts a dijous
- **Descomptes en instal·lacions i activitats**
- **Estudi d'edició de vídeo**
- **Aules amb instal·lació audiovisual**
 - Artur Osona
 - Pompeu Fabra
 - Sala d'actes
- **Sales d'exposicions**
 - Albert H. Gordon
- **Secretaria**
secretaria@cec.cat

ADHERIT A:

- Federació d'Entitats Excursionistes de Catalunya
- Federació Catalana d'Esports d'Hivern
- Federació Catalana d'Espeleologia
- Federació Catalana de Fotografia
- Associació Espanyola de Càmping i Caravana
- Federació Catalana de Ciclisme
- Federació Catalana d'Esports de Paràlisi Cerebral
- Federació Catalana d'Esports de Minusvàlids Físics
- Federación Española de Deportes de Montaña y Escalada

MEMBRE FUNDADOR DE

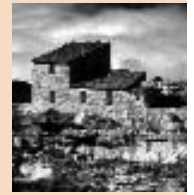
- Unió Internacional de Cinema Amateur (UNICA)
- Unió Internacional d'Associacions d'Alpinisme (UIAA)

REFUGIS I XALETES

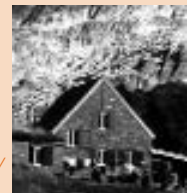
- **Refugi d'Amitges**
Estany d'Amitges,
Espot (2.380 m)
Guardes: Valentí
Sagristà i Núria Garcia
☎ 973 250 109
66 places.
www.amitges.com



- **Refugi Ciriac Bonet**
Siurana (740 m)
Guardes: Toni Arbonés
i Miriam Richart
☎ 977 821 337
18 places



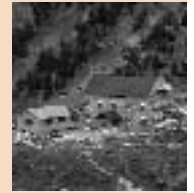
- **Refugi Joan Ventosa i Calvell**
Estany Negre de Boí
(2.200 m)
Guarda: Miquel Sánchez
☎ 973 297 090
80 places
www.imaginalia.net/ventosa/



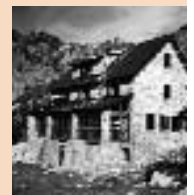
- **Refugi Josep M. Blanc**
Estany Tort de Peguera,
Espot (2.350 m)
Guardes: Xavier Serratosa
i M. Rosa Pascual
☎ 973 250 108
60 places
www.jmblanc.com



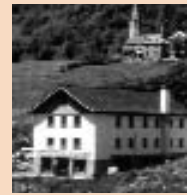
- **Refugi de la Renclusa**
Vall del riu Éssera,
Benasc (2.140 m)
Guarda: Antoni Lafont
☎ 974 552 106
92 places.



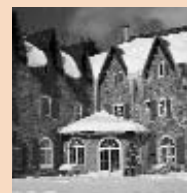
- **Refugi d'Ulldeter**
Capçalera del riu Ter,
Setcases (2.200 m)
Guarda: Xavier Bosch
☎ 972 192 004
52 places
www.uldeter.net



- **Xalet Juli Soler i Santaló**
Salarú (1.270 m)
Guardes: Marc Vilatovà i
Idoia Lejarzaburu
☎ 973 645 016
112 places
www.refugisalaru.com



- **Xalet de la Molina TANCAT**
www.xaletcec.com



Espai CEC

SUMARI

Espai CEC	2
Noticiari	4
Agenda mensual	10
Seccions	8
Muntanya	8
BTT	9
Càmping	9
Geografia i Ciències	12
Història i Art	13
Fotografia	15
Cinema i Vídeo	15
Comissions i serveis	17
Escola de muntanya	17
Esport Adaptat	19
Activitats per a infants	19
Atenció al Soci	19

«EL CENTRE DEL NOU SEGLE»

Aportacions voluntàries:

- Aportació mínima: 50 €
- El pagament es pot efectuar amb:
 - xec bancari a favor del CEC.
 - transferència al CCC: 0081 0057 38 0001949198 (concepte: «El Centre del nou segle»).
 - en efectiu a la Secretaria del Centre.
 - contra el compte bancari que el soci ens indiqui.
 - en les modalitats de xec i de pagament en efectiu, el Centre disposa d'un servei de cobrament a domicili.
- Atès que aquest tipus d'aportacions tenen el caràcter de donació, i com que el Centre és una entitat declarada d'utilitat pública, estan subjectes a la desgravació del 25 % en la declaració de l'IRPF, i del tipus que pertorqui en l'impost de societats, d'acord amb la normativa tributària vigent.

Junta Directiva

President: Josep Manel Puente

Vicepresident 1r: Francesc Banqué

Vicepresident 2n: David Mengual

Secretària: Pepa Igartua

Tresorer: Josep M. Zamora

Vocals

Bicicleta de Muntanya: José Guajardo

CADE: Jordi Bernat

Càmping: Eduard Cayon

Cinema i Vídeo: Joaquim Clos

Descens d'Engorjats: Carme Nivera

ERE: Daniel Ferrer

Esquí Alpí: Nadal Pujol

Esquí Nòrdic: Imma Borrell

Geografia i Ciències: Montserrat Llorens

Història i Art: Francesc Olivé

Muntanya: Emili Rissech

Patronats i Centenaris: Andreu Rafa

Promoció Cultural: Benet Llebaria

Refugis: Antoni Flo

Voluntariat: Ricard Dodero



Lloguer de material

Per tal d'agilitzar el procés del lloguer de material, el Centre articularà un nou procés a partir de l'1 de setembre del 2008. La sol·licitud i pagament del lloguer i de la fiança del material es faran a l'àrea d'atenció al soci, en l'horari habitual. La recollida del material reservat i el seu retorn es realitzarà a l'espai habitual del lloguer del carrer de Paradís, número 10.

L'horari de recollida i retorn del material és:

Dilluns, dimarts, dimecres i dijous de 2/4 de 8 a 2/4 de 10 del vespre.

La normativa del servei i els preus de lloguer del material els trobareu a la pàgina web www.cec.cat/node/52. Si ho demaneu, us el podran lliurar a l'àrea d'atenció al soci.

ÀREA D'ATENCIÓ AL SOCI

Horari: de dilluns a divendres de 9:00 a 13:30 i de 14:30 a 21:30

INSCRIPCIÓ A EXCURSIONS I ACTIVITATS

Tingueu present que per apuntar-vos a qualsevol excursió o activitat cultural us heu d'inscriure, per telèfon o personalment, a l'àrea d'atenció al soci. També ho podeu fer a través del web www.cec.cat

Butlletí per als socis

Editor:
Ferran Alexandri
ferran@alexandri.cat

Disseny i maquetació:
Estudi Toni Inglès
toni@toni-ingles.com

Impressió:
Litografia Ochoa, S.L.

Dipòsit legal:
B-15685-1959

Imprès en paper ecològic

CRÒNICA CEC

Visita al CEC de l'expresident de la Generalitat Jordi Pujol i Soley

El dimecres 11 de juny la sala d'actes quedà petita per acollir els assistents de la presentació del llibre original de Ramon Gausachs, *Les herbes remeieres. De la cultura popular al fàrmac. Una aproximació etnobotànica*. Un llibre que és una aportació important a la cultura popular de les plantes, que fins ara, no teníem en català, amb el rigor d'aquesta obra.

En aquesta ocasió el presentador fou excepcional, Jordi Pujol i Soley, expresident de la Generalitat de Catalunya, que va seure a la taula de tribuna, juntament amb el president del Centre, Josep Manel Puente, Ramon Gausachs i Rafael Català, l'editor del llibre. No cal dir que la presència de Jordi Pujol, acompanyat de la seva esposa Marta Ferrusola, ha estat un dels esdeveniments més celebrats del Centre.

S'inicià l'acte amb unes paraules del

president del Centre, amb les quals va agrair al matrimoni Pujol la seva presència en la nostra seu social, i va manifestar que és un honor per a l'entitat poder compartir aquell vespre amb ells. Tot seguit prengué la paraula Jordi Pujol, que amb una llarga elocució, va parlar de plantes remeieres, i sobretot d'anècdotes, i va declarar que era un goig comentar aquell llibre, sobretot perquè el seu autor, era un home que havia fet una obra molt ben feta i que traspuava un amor per la natura i el país.

Tancà la tanda de parlaments l'editor del llibre, que va manifestar que aquesta obra és una aportació al coneixement popular de les plantes medicinals, un obra seriosa que fins ara no havíem tingut en català. Per cloure l'acte, es convidà els assistents a un refrigeri, i també foren obsequiats amb plantes d'alfàbrega.



Jordi Pujol va presentar el llibre *Herbes remeieres*, de Ramon Gausachs, un llibre que representa una aportació fonamental a la cultura popular de les plantes.



Noticiari

CURSES DE MUNTANYA

18 edició de la Cursa CEC a Collserola

Aquest proper 26 d'octubre el CEC organitza amb la col·laboració de l'Ajuntament de Barcelona la 18a edició de la Cursa CEC a Collserola. Enguany, però, la cursa fa un canvi d'orientació i se centra en els corredors de l'àrea metropolitana de Barcelona.

L'itinerari també serà del tot diferent: la sortida i l'arribada s'estableixen al campus Nord de la Universitat Politècnica de Catalunya, amb qui hem establert un acord i on podem disposar d'un ampli espai per al repartiment dels premis, el lliurament de dorsals, dutxes, etc.

El recorregut surt, doncs, del campus de la UPC per pujar quasi en línia recta fins a Sant Pere Màrtir. Tot seguit baixaran la pista fins al collet d'Espinagosa per creuar la carretera de Vallvidrera i anar a fer la volta al pantà de Vallvidrera. El recorregut segueix fins al coll de Cuiàs, can Fatjó i la font Beca, on s'inicia la pujada fins a la plaça Mireia d'Esplugues per seguir la carretera de les Aigües fins al mirador dels Xiprers i d'aquí a la UPC. Tot plegat seran 16 km aproximadament, amb algun desnivell fort.

El període d'inscripció és des de l'1 al dijous 23 d'octubre, a l'àrea d'atenció

al soci o bé per Internet a www.cec.cat. El preu és de 12 €. La inscripció dóna dret al dorsal, cronòmetre, avituallaments i obsequi de la cursa.

Així mateix, per tal de dur a terme el

nou projecte necessitem, més que mai, la col·laboració dels socis per fer de voluntaris en la cursa i poder, junts, donar a conèixer el Centre a tota l'àrea metropolitana.



Control de la cursa CEC-Collserola 2007.

PATRIMONI DOCUMENTAL

La Cartoteca del CEC presenta una publicació i una exposició

Amb el títol «Fer país, conèixer món» la Comissió de Patrimoni Documental del CEC presenta aquest 21 d'octubre i 4 de novembre respectivament, una publicació i una exposició de la Cartoteca Històrica del CEC.

Totes dues iniciatives recullen l'interès excursionista, en aquest cas des de l'àmbit de la cartografia, per conèixer el territori i el país. El relat gràfic para especial atenció a la cartografia de què disposaven els primers excursionistes, quan aquesta era encara molt escassa i la major part del país desconeixia, raó per la qual l'excursionisme es va proposar promoure-la i divulgar-la amb el propòsit de fer país i conèixer món.

Les publicacions mostren com, a més a més del caràcter tècnic i científic, qual-sevol document cartogràfic és també un producte cultural construït des d'una òptica determinada. D'aquesta manera, a partir de l'estudi i reproducció dels mapes més rellevants de la cartoteca es reflecteixen les traces que condueixen a entendre la visió de la gent –bona part d'ells excursionistes– que dirigia o volia dirigir la societat catalana del segle xx.

La publicació i l'exposició de la cartoteca permeten obtenir una visió global de l'extens i riquíssim fons cartogràfic del Centre, que aplega un volum de 7.000 documents cartogràfics d'entre el segle xvi i la primera meitat del xx, i

ens descobreix aquelles obres, autors i col·leccions que ens ajuden a entendre millor la història del país.

La **presentació del llibre** tindrà lloc a la sala d'actes del Centre el proper **21 d'octubre a 2/4 de 8 del vespre**. L'acte comptarà amb les intervencions dels geògrafs Rosa Anna Felip, autora del llibre, i Francesc Nadal, president de la Societat Catalana de Geografia i dels presidents de les institucions que l'han ceditat, Salvador Giner, president de l'IEC i Josep Manel Puente, president del CEC.

La inauguració de l'exposició serà el proper 4 de novembre a l'Institut d'Estudis Catalans i romandrà oberta al públic fins al 5 de desembre del 2008.



NORMATIVA CEC

Normativa d'inscripcions en les activitats

Informació per als socis: la Junta Directiva del CEC ha aprovat la Normativa d'inscripcions en les activitats, que refon i agrupa les diverses normatives i reglaments que, relacionades amb les inscripcions, ja havien aprovat les diverses seccions del CEC.

Amb l'objectiu d'agilitar i millorar el procés d'inscripció en les activitats i sortides, la Junta Directiva del Centre Excursionista de Catalunya ha decidit establir el següent procediment:

1. Obertura / Termini

- Les sortides s'obren amb un mínim de 15 dies d'antel·lació.
- La inscripció es tanca 48 hores abans de la sortida / activitat o 72 hores abans en activitats que es duguin a terme en diumenge.

2. Forma d'inscripció/reserva

Us podeu inscriure en les activitats (sortides i cursos) de diverses formes:

- Presencialment a l'àrea d'atenció al soci, presentant el carnet vigent del CEC, o bé el vostre DNI.
- Per telèfon, mitjançant la targeta bancària (crèdit / debit), de la qual caldrà facilitar-ne el número i la data de caducitat.
- A través de la pàgina web del CEC (www.cec.cat), havent-se registrat prèviament seguint les instruccions que es detallen.

Obligacions per a la inscripció / reserva:

- Per poder inscriure's a una activitat, i per tal de poder gaudir del preu de soci, s'ha d'estar al corrent del pagament de la quota.

3. Pagaments

- **Imports inferiors a 100 €:** les sortides es poden pagar en efectiu o per mitjà de les targetes bancàries de circulació habitual en el mercat. Totes les inscripcions per a sortides, el valor de les quals no superi els 100 €, s'haurà de pagar íntegrament en el moment d'inscriure's.
- **Imports superiors a 100 €.** Normativa de pagaments fraccionats:
 - Per a sortides de 100 € a 600 € es farà una paga i senyal no inferior al 50 %.
 - Per a sortides de més de 600 € es farà

una paga i senyal no inferior al 30%.

- La inscripció s'haurà d'acabar de pagar íntegrament set dies abans de la data de la sortida.

4. Cancel·lació d'activitats

En el cas de cancel·lació de les activitats, l'àrea d'atenció al soci o el vocal es posaran en contacte amb vosaltres 48 hores abans de l'inici d'aquestes activitats. En aquest cas, es retornarà l'import que s'hagi abonat fins a la data en els propers deu dies naturals. L'import es retornarà, si és possible, a través del mateix mitjà que s'hagi efectuat el pagament.

5. Anul·lació d'inscripcions o reserves:

- Si anul·leu una inscripció a una activitat o una reserva (viatge, refugi, etc.), ho heu de notificar al més aviat possible a l'àrea d'atenció al soci.
- L'àrea d'atenció al soci generarà tot seguit un codi d'anul·lació que hauréu de proporcionar perquè es pugui fer efectiu el reemborsament que correspongui en cada cas. En funció del moment en què ho notifiqueu, tindreu dret al reemborsament de les següents quantitats:
 - Un 75% si es produeix 7 o més dies abans de la sortida.
 - Un 40% si es produeix entre 4 o 6 dies abans de la sortida
 - No es tindrà dret a cap mena de reemborsament si la notificació es produeix menys de 72 hores abans de la hora d'inici de la sortida.
- Els imports esmentats només es podran modificar per motius de força major, suficientment justificada (justificants mèdics, documentació relacionada amb la causa, etc.), prèvia autorització de la Junta Executiva.
- Aquests retorns es materialitzaran seguint el mateix procediment de pagament, en el termini dels 15 a 30 dies posteriors a la sortida. Passat aquest termini, el CEC no està obligat a cap tipus de retorn.
- En el cas de les inscripcions fetes a través d'Internet, les devolucions s'abonaran en el mateix compte corrent de la inscripció el mes següent de l'anul·lació de la inscripció/reserva. Els interessats hauréu de presentar

el càrrec (comprovant de pagament) fet en el seu dia al banc.

6. Drets d'admissió

El vocal responsable de l'activitat es reserva l'admissió de participants en cas de que el responsable de l'activitat així ho consideri. Aquesta consideració es basarà en criteris objectius com l'estat físic, les habilitats tècniques i/o coneixements mínims per dur a terme l'activitat amb garanties.

7. Acceptació de risc

El rebut de pagament de les activitats informa de l'acceptació prèvia del risc associat a certes activitats per part de cada participant.

Inscripcions de " convidats "

- **Inscripcions de " convidats ":** els no socis es consideren " convidats ", i tenen dret a inscriure's en sortides organitzades per l'entitat durant tres mesos pagant el 25% de la quota vigent del soci numerari (28,75 € fins a finals del 2008). El preu de les sortides és superior als preus a socis, però també estan assegurats en cas d'accident.
- **Carnet provisional:** a aquests efectes, es genera un carnet de convidat amb les dades personals i dates de vigència (tres mesos).
- **Assegurança d'accidents:** el " convidat " estarà assegurat en cas d'accident en totes les activitats a les quals s'inscriu dins de l'assegurança de l'entitat.

Avantatges de ser soci del CEC

- En totes les activitats i sortides (de qualsevol modalitat), si sou socis, teniu una assegurança de responsabilitat civil i d'accidents inclosa. El detall i les condicions generals de les assegurances està a disposició del soci a l'àrea d'atenció al soci.

Pòlissa d'assistència en viatge

- Les sortides de cinc o més dies inclouen una assegurança d'assistència en viatge (cancel·lació de viatge, pèrdua equipament, despeses mèdiques a l'estranger, enviament de medicaments, etc.). En activitats de menys de cinc dies, la contractació d'aquesta assegurança és opcional.

Noticiari

FOTOGRAFIA

El CEC al Visa Off de Perpinyà

El mes de setembre passat, i dins dels actes de la celebració de la Biennial d'Estereoscòpia inclosos en el Festival Visa Off de Perpinyà, es van realitzar dues projeccions de fotografies estereoscòpiques, entre les quals hi va haver una sèrie procedent de l'Arxiu Fotogràfic.

D'aquesta manera, els assistents van gaudir de diverses imatges de Perpinyà en tres dimensions mitjançant la tècnica de l'anàglif. Aprofitant aquesta ocasió, l'Arxiu Fotogràfic del CEC ha editat una primera sèrie de dotze cartes estereoscòpiques, d'autochromes que poden ser apreciades en relleu amb el visor de mà fabricat per l'Eurostereo FTD, entitat que organitza la biennial. L'aparell i la sèrie, la qual recull una mostra de tots els fons amb aquest tipus de procediment fotogràfic, els podeu trobar a l'àrea d'atenció al soci i a l'Arxiu Fotogràfic.



IN MEMORIAM

Acte en memòria de Jordi Panyella «Pany», i d'Úrsula Willius

Us informem que hem estat preparant un acte en memòria a Jordi Panyella, que consistirà en la projecció d'un audiovisual de la seva vida esportiva. També es faran un seguit d'intervencions per recordar-lo. El «Pany», que morí el mes de maig passat, va ser un dels pioners de l'escalada a Catalunya. En el butlletí del proper mes de novembre s'informarà del dia i el programa d'aquest acte.

La defunció el 22 de juny passat d'Úrsula Willius, alemanya de naixement, però catalana de sentiments, representa també la desaparició d'un determinat tipus de muntanyenc que tenia una profunda vinculació amb el territori d'adopció, actitud aquesta que assumia amb tanta fermesa com senzillesa.

La notícia de la seva mort donada a conèixer de manera tan inesperada per l'imprevisible del succés, arriba carregada de simbologia, perquè ningú no podia esperar que a una dona de la

seva experiència en l'alta muntanya l'atzar li pogués ser tan advers. I és que l'Úrsula era un personatge popular entre els muntanyencs, que vessava simpatia i sinceritat, però que al mateix temps, despertava admiració per que encarnava el prototip d'un determinat tipus de ciutadà de Catalunya que en un moment determinat va entendre el contacte amb la natura com a model d'autorealització.

L'Úrsula va morir als 66 anys, quan un allau ens la va prendre quan feia una ascensió amb esquís als pics d'Estaragne, juntament amb 4 companys del Centre. Ells, i tot els seus amics la volem honorar amb un acte *in memoriam* el proper dia 8 d'octubre, a les 8 el vespre a la sala d'actes. És el millor lloc on tots els que l'estimàvem podrem retre el seu últim adéu a qui va ser companya de tantes sortides.

Les seccions de Muntanya i Càmping





Seccions

SECCIÓ DE MUNTANYA

Excursions

Balmes d'Uja

Diumenge 5

Itinerari: Sadernes, Pont d'en Valentí, Talaixà, balnes d'Uja, Sant Aniol d'Aguja, gorja Cintró, Sadernes.

Temps de camí: 6 h 30 min.

Desnivells: +950 m / -950 m.

Dificultat: *** cert nivell de dificultat.

Mapes i informació: *Alta Garrotxa* (Editorial Alpina).

Viatge: amb autocar.

Vocals: Josep Peréz i Manel Canales.

Cingles de Vallcebre

Diumenge 5

Itinerari: Vallcebre, Santa Magdalena, pla de Borromba, cal Menut, la Foradada, la Barceloneta i Vallcebre.

Temps de camí: 4 h 30 min.

Desnivells: +450 m

Dificultat: ** fàcil.

Mapes i informació: *Rasos de Peguera i serra d'Ensija i Moixero-la Tosa* (Editorial Alpina).

Viatge: amb autocar.

Vocals: Alexandre Costa i Hermes Soler.

Montgrony: lo Covil (2.001 m)

Diumenge 12

Itinerari: pla de la Molina, coll de Jou, mare de Déu del Montgrony, collet de les Eres, prat Amorriador, coll de Coma Ermada, lo Covil, coll de Pan, la creu de Dalt, plans de Monegals, coll Roig i Gombrèn.

Temps de camí: 6 h.

Desnivells: +900 m / -1.060 m.

Dificultat: *** cert nivell de dificultat.

Mapes i informació: *Montgrony* (Editorial Alpina).

Viatge: amb autocar.

Vocals: Mateu Espinal i Pilar Casals.

GR3, IV etapa: Sant Joan

de Vilatorrada-Fonollosa

Diumenge 12

Itinerari: Sant Joan de Vilatorrada, plaça de la Pau, coll Baix, masia del Collet, poble de Fals, moll de Boixeda, masia de can Oliveras, tomba al soldat desconegut, poble de Camps, Fonollosa.

Temps de camí: 5 h.

Dificultat: *** cert nivell de dificultat.

Viatge: amb autocar.

Vocals: Ignasi Nadal i J. R. Micó.

Serra del Montsià

Diumenge 19

Itinerari: Lligallo de l'Antic, pla de la Galla, font de Burgar, mas de Mataredona, la Foradada, la portella Alta, les faixes Tancades, la Torreta, Molacima, font de Molacima, Mal Pas de Riella, camí del Pouet d'Anton, caseta de l'Arjut, Sant Carles de la Ràpita.

Temps de camí: 5 h 45 min.

Desnivells: +700 m / -600 m.

Dificultat: *** cert nivell de dificultat.

Viatge: amb autocar.

Vocals: Francesc Beato i Joan Bernat.

De Valldoreix a Vallvidrera

per la Rierada

Diumenge 19

Itinerari: Valldoreix, la Salut del Papiol, les esclerxes del Papiol, can Planes, salt d'aigua, can Castellví, la Rierada, salt de Can Busquets, can Castellví de Dalt, turons de Can Pasqual, pantà de Vallvidrera i baixador de Vallvidrera.

Temps de camí: 5 h.

Desnivells: +500 m.

Dificultat: ** fàcil.

Viatge: amb tren.

Vocals: Alexandre Costa i Conrat Boix.

Montcalb, creu de Fumanya

Diumenge 26

Itinerari: Montcalb, coll de Pedrò, coll de Prats, cal Sec, la Plana, collada de Ferrús, cal Agutzil, collada de Peguera, Peguera, coll de la Creu de Fumanya.

Temps de camí: 5 h.

Dificultat: ** fàcil.

Desnivells: +300 m.

Viatge: amb autocar.

Vocals: Pepe Guajardo i Montse Giménez.

GR 1, I etapa: Sant Martí

d'Empúries - Orriols

Diumenge 26

Itinerari: Sant Martí d'Empúries, Cinc Claus, Viladamat, puig de Valdavia, Camallera, Llampaias, els Masos, can Garriga, Orriols.

Temps de camí: 5 h 35 min.

Dificultat: ** fàcil.

Viatge: amb autocar.

Vocals: Joaquim Sánchez i Lluís Rotllan.

Veterans

Fonts del Fluvià

Dissabte 25

Itinerari: Falgars d'en Bas (la Coromina), Hostal del Grau, coll de Pruit, santuari de la Mare de Déu de la Font de la Salut.

Temps de camí: 3 h 30 min.

Desnivells: -100 m / +145 m.

Dificultat: ** fàcil.

Mapes i informació: *Garrotxa* (Editorial Alpina). *Aiats-Puigsacalm* (Editorial Piolet). *Guia Collsacabra*. A. Morell; J. Nuet. «Guies del CEC», 19.

Inscripció: 10 d'octubre.

Lloca de trobada: ronda Universitat / Balmes, a 1/4 de 8 del matí

Viatge: amb autocar.

Vocal: Toni Muñoz, Lluís Willaert i Josep M. Sala.

Alta muntanya

Travessa circular per Ordesa

Dissabte 11 i diumenge 12

Itinerari: pic del Cilindre, pic de Marboré, pics de les Cascades, Espotlla del Marboré. Pujada amb autobús o 4x4 fins al Cuello Gordo (2.100 m), sortint de Fanlo o Nerín.

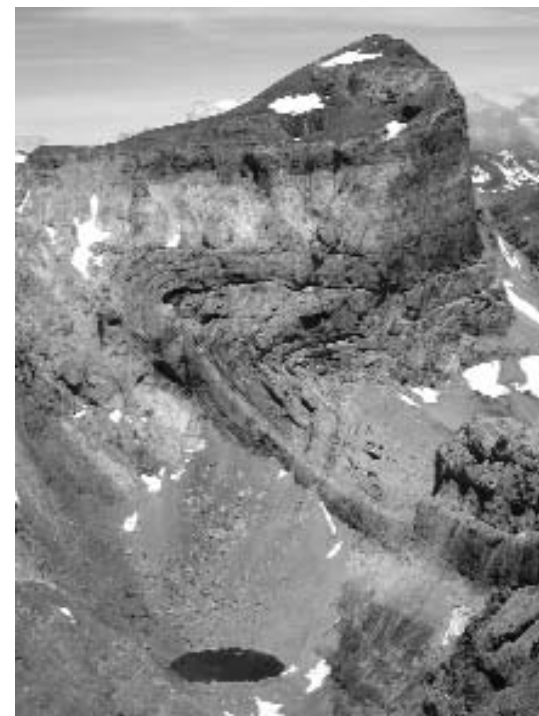
Dificultat: **** cal experiència.

Pernocta: bivac.

Material: material per fer bivac, talabard per al ràpel de baixada del Cilindre.

Viatge: amb cotxes particulars.

Vocal: Albert Arboles i Humbert Plantada.



Cilindre de Marboré

Cotiella (2.912 m)

Dissabte 18 i diumenge 19

Itinerari:

Seccions

- **Dissabte:** Barcelona, càmping per la zona de Bielsa
- **Diumenge:** Collado de Santa Isabel, el Estaso, Entremón, Era de las Brujas, la Colladeta, Cotiella.

Temps de camí: 8-9 h.

Desnivells: +1.600 m / -1.600 m.

Nit: tendes o bivac.

Dificultat: **** cal experiència.

Mapes i informació: *Cotiella* (Editorial Alpina).

Viatge: amb cotxes particulars.

N. b.: el material d'acampada es podrà deixar en els cotxes.

Vocal: Joan Ramon Montes.

Marxes tècniques

X Copa Catalana de Marxes Tècniques Regulades

Si esteu interessats en participar en aquestes marxes poseu-vos en contacte amb en Miquel Cinca (sutrak@wanadoo.es)

45a Marxeta (Sistema Dufour) Diumenge 5

Centre Excursionista d'Avinyó

14a Marxa Dufour Diumenge 19

Club de Futbol Reddis

Esquí de muntanya

CAMINADES DE RESISTÈNCIA

Si esteu interessats en participar en algunes d'aquestes marxes, poseu-vos en contacte amb en Basili Pérez (basilip@ono.com).

VII Marxa Trenkakames Dissabte 4 i diumenge 5

La Lira Vendrellenca.

XVI Rasos de Peguera- Manresa Dissabte 11 i diumenge 12

Centre Excursionista Comarca del Bages.

XV La Manresana

Dissabte 25

Agrupació Científico-Excursionista de Mataró.

SECCIÓ DE BTT

BTT / Cicloturisme

Cingles de Bertí i Sant Miquel del Fai

Diumenge 26

Itinerari: Montmany, Sant Miquel Sesperxes, Sant Miquel del Fai i Montmany.

Modalitat: BTT.

Dificultat: **** cal experiència.

Quilòmetres: 35.

Viatge: amb cotxes particulars.

Vocal: Daniel Gálvez.

SECCIÓ DE CÀMPING

Excursions

MATINAL DEL DIJOUS

De Begues al mirador de Soliu Dijous 2

Itinerari: Begues, can Rigol, repetidor, serra Blanca, mirador de Solius i tornada a Begues.

Temps de camí: 2 h 15 min.

Dificultat: * molt fàcil.

Desnivell: + 200 m.

Mapa: *Garraf* (Editorial Alpina).

Viatge: amb cotxes particulars.

Lloc de trobada: a les 10 h al passeig de l'església de Sant Cristòfol de Begues.

Vocal: Josep M. Batlle ☎ 629 264 303 (jmbatlle@hotmail.com).

SORTIDES DELS DIJOUS (tot el dia)

De Castellcir al castell de Castellcir i Sauva Negra Dijous 16

Itinerari: Castellcir, ca l'Antoja, castell de Castellcir, la Proa, casa Nova del Castell, font de Sauva Negra, retorn a Castellcir.

Temps de camí: 3 h.

Desnivell: +150 m

Dificultat: ** fàcil.

Mapa: *Cingles de Bertí* (Editorial Alpina)

Viatge: amb cotxes particulars.

Lloc de trobada: a les 10 h a l'Església de Castellcir.

Vocals: Ramon Casals i Josep M. Batlle ☎ 629 264 303 (jmbatlle@hotmail.com).

MATINAL DEL DIJOUS

Parc del pont de la Vila de Mataró Dijous 6

Itinerari: àrea de servei del parc forestal de Mataró, turó d'en Dori, itinerari del pont de la Vila fins a la font dels Tres Raig i retorn a l'àrea de servei del parc.

Temps de camí: 1 h 15 min.

Desnivell: +150 m.

Dificultat: * molt fàcil.

Mapa: *Montnegre Corredor i Serra del Litoral* (Editorial Alpina).

Viatge: amb cotxes particulars.

Lloc de trobada: a les 10 del matí a la porta del centre comercial Mataró Parc - Alcampo, situat damunt de la sortida 100 Mataró o de l'autopista C-32.

Vocal: Josep M. Batlle ☎ 629 264 303 (jmbatlle@hotmail.com).

Sortides culturals

DIJOUS CULTURAL

Vista a les coves del Toll,

Museu Arqueològic i casa Rafel Casanova, de Moià Dijous 9

Itinerari: coves del Toll, Museu Arqueològic i Casa Rafel Casanova.

Viatge: amb cotxes propis.

Lloc de trobada: a les 10 del matí a l'entrada de les coves del Toll de Moià, situades a prop del km. 32 de la carretera N-141 C de Moià a Vic.

Vocal: Josep M. Batlle ☎ 629 264 303 (jmbatlle@hotmail.com).

Pedraforca, pollegó Inferior Dissabte 11

Lloc de trobada: Saldes, davant de l'Ajuntament a les 2/4 de 10 del matí.

Itinerari: aproximació amb cotxes fins al coll de Jou (1.557 m), can Bardines, font Can Vicensó, torrent de Prat de Reo, coll de Prat de Rec (2.045 m) baga Alta, feixa Alta, forat de les Olles (2.220 m), pollegó Inferior (2.400 m), costes d'en Dou, serra dels Dous, el Roget, can Ninot, coll de Jou. (Arribada prevista, de tornada als cotxes 16:00).

Temps de camí: 4 h 30 min.

Desnivell: +843 m.

Dificultat: *** cert nivell de dificultat.

Viatge: amb cotxes propis.

Vocals: J. M. Ferrer i Joan Amades

☎ 934 360 133 / 676 233 579.

N. b.: cal portar bon calçat d'alta muntanya i és aconsellable dur bastons.



Agenda octubre 2008

Dates	Secció	Tipus d'activitat	Activitat (lloc / horari / a cura de, vocals)
Dimecres 1	Geografia i Ciències	CONFERÈNCIA	«L'era dels transgènics», a cura de David Bueno i Torrens. A 2/4 de 8 del vespre a la sala d'actes.
Dimecres 1, 8, 15 i 22	Geografia i Ciències ERB	LABORATORI	Al laboratori de la Secció a partir de 2/4 de 7 del vespre.
Dijous 2	Cinema i Vídeo	AUDIOVISUAL	Taller de vídeo. De 7 a 9 del vespre a l'aula de la Secció.
Dijous 2	Càmping	EXCURSIÓ *	De Begues al mirador de Solius. Vocal: Josep M. Batlle.
Dijous 2	Història i Art	CONFERÈNCIA	«Wagner i la natura», a càrrec de l'Associació Wagneriana. A 2/4 de 8 del vespre a la sala d'actes. Vocal: Francesc Olivé.
Dissabte 4	Fotografia	SORTIDA CULTURAL	Pantà de Sau i el Museu del Coure. Vocals: Josefina Garriga i Eduard Estrada.
Dissabte 4	Història i Art Camí-tren	EXCURSIÓ **	Del pont del Diable als Pallaresos. Vocal: Vicenç Peig.
Dissabte 4 i diumenge 5	Muntanya	CAMINADA	VII Marxa Trenkakames la Lira Vendrellenca. Vocal: Basili Pérez.
Diumenge 5	Muntanya	EXCURSIÓ ***	Balmes d'Uja. Vocals: Josep Pérez i Manel Canales.
Diumenge 5	Muntanya	EXCURSIÓ **	Cingles de Valcebre. Vocals: Alexandre Costa i Hermes Soler.
Diumenge 5	Muntanya	MARXA DUFOUR	45a Marxeta Dufour. Centre Excursionista d'Avinyó. Vocal: Miquel Cinca.
Diumenge 5	Esport Adaptat	EXCURSIÓ **	Castellcir i castell de la Popa. Vocal: Antoni Pardo.
Dilluns 6	Cinema i Vídeo	AUDIOVISUAL	Videoertúlia. A 2/4 de 8 del vespre a la sala d'actes.
Dimecres 8	Centre	IN MEMORIAM	Homenatge Úrsula Willius. A les 8 del vespre, a la sala d'actes.
Dimecres 8	Geografia i Ciències	VIDEOREPORTATGE	«Navarra», a cura de Joaquim Ferràndiz. A 2/4 de 8 del vespre a l'aula Artur Osona.
Dijous 9	Càmping	SORTIDA CULTURAL	Coves del Toll, Museu Arqueològic i casa Rafel de Casanova. Vocal: Josep M. Batlle.
Dijous 9	Història i Art	PRESENTACIÓ LLIBRE	«Cercant les empremtes de l'orde del Temple», a càrrec de Marc Martínez i Rex. A 2/4 de 8 del vespre a la sala d'actes.
Dijous 9	Cinema i Vídeo	AUDIOVISUAL	Taller de vídeo. De 7 a 9 del vespre a l'aula de la Secció.
Dissabte 11	Càmping	EXCURSIÓ ***	Pedraforca, pollegó Inferior. Vocals: J. M. Ferrer i Joan Amades.
Dissabte 11	Història i Art	EXCURSIÓ *	Canet d'Adri i Santa Afra. Vocal: Mercè Falcó.
Dissabte 11 diumenge 12	Muntanya	EXCURSIÓ ****	Travessa circular per Ordesa. Vocals: Albert Arboles i Humbert Plantada.
Dissabte 11 diumenge 12	Muntanya	CAMINADA	XVI Rasos de Peguera-Manresa. Centre Excursionista Bages. Vocal: Basili Pérez.
Diumenge 12	Muntanya	EXCURSIÓ ***	Lo Covià. Vocals: Mateu Espinal i Pilar Casals
Diumenge 12	Muntanya	EXCURSIÓ ***	GR 3: Sant Joan de Vilatorrada-Fonollosa. Vocals: Ignasi Nadal i J. R. Micó.
Diumenge 12	Història i Art	EXCURSIÓ **	Excursió megalítica a Tossa de Mar. Vocals: August Bernat i Vicenç Peig.
Diumenge 12	Geografia i Ciències ERB	TREBALL DE CAMP	Sortida a Saltèguet. Directors científics: Josep Nuet i Valnetí González.
Diumenge 12	Geografia i Ciències EXFAVEPRO	EXCURSIÓ *	A la pedra Alta. Vocals: Montserrat Orfila i Rafael Serra.
Dilluns 13	Cinema i Vídeo	AUDIOVISUAL	Projecció de Somnis a Parinins, realització de Josep Vidal. A 2/4 de 8 del vespre a la sala d'actes.
Dimarts 14	Història i Art	VISITA CULTURAL	Estudi Museu de Pons Cirac. Vocal: Mercè Falcó.
Dimarts 14	Geografia i Ciències GEBRPA	CURS BOTÀNICA	Segon curs de botànica popular. A cura de J.M. Panareda i Maravillas Boccio. A 2/4 de 8 del vespre a l'aula Artur Osona.
Dimecres 15	Geografia i Ciències	CURS /AUDIOVISUAL	Inauguració i presentació d'activitats, a cura de Josep Nuet.
Dijous 16	Cinema i Vídeo	AUDIOVISUAL	Audiovisual de Pere Fornet «Flors de muntanya». A 2/4 de 8 del vespre a la sala d'actes.
Dijous 16	Càmping	EXCURSIÓ **	Taller de vídeo. De 7 a 9 del vespre a l'aula de la Secció.
Dijous 16	Història i Art	MÚSICA	De Castellcir al castell de Castellcir i Sauva Negra. Vocal: Ramon Casals i Josep M. Batlle.
Dijous 16	Història i Art		Concert de la Camerata de Barcelona. 2/4 de 8 a la sala d'actes. Vocal: Mercè Falcó.

Divendres 17	Història i Art VERDAVERD	PASSEJADA	El rec Comtal. Visita guiada a la casa de les Aigües. Vocal: Vicenç Peig.
Dissabte 18	Història i Art	EXCURSIÓ **	Excursió amb transport públic al Montseny. Vocal: Jacint Pallarols.
Dissabte 18	Esport Adaptat	NATACIÓ	Sessió d'entrenament al CAR de Sant Cugat per promeses, organitzada per la FCEDF.
Dissabte 18 diumenge 19	Muntanya	EXCURSIÓ ****	Cotiella. Vocal: Joan Ramon Montes.
Diumenge 19	Història i Art	DIBUIX I PINTURA	Sortida al parc de l'Oreneta. Vocal Francesca Valls.
Diumenge 19	Muntanya	EXCURSIÓ ***	Serra del Montsià. Vocals: Francesc Beato i Joan Bernat.
Diumenge 19	Muntanya	EXCURSIÓ **	De Valldoreix a Vallvidrera per la Rierada. Vocals: Alexandre Costa i Conrat Boix.
Diumenge 19	Muntanya	MARXA DUFOUR	14a Marxa Dufour. Club de Futbol Reddis. Vocal: Miquel Cinca.
Dilluns 20	Història i Art	ACTIVITATS MUSICALS	Cosí fan tutfte (primer acte). A 1/4 de 8 a la sala d'actes. Vocal: J.M. Martínez-Moro.
Dimarts 21	Cinema i Vídeo	AUDIOVISUAL	18è Curset de vídeo digital. De 2/4 de 8 a 2/4 de 10 del vespre a l'aula Pompeu Fabra.
Dimarts 21	Patrimoni	PRESENTACIÓ LLIBRE	«Fer país, conèixer món». A 2/4 de 8 del vespre a la sala d'actes.
Dimercres 22	Centre	CONFERÈNCIA	«L'espòli fiscal dels Països Catalans». A 2/4 de 8 del vespre a la sala d'actes.
Dimercres 22	Geografia i Ciències ICO	XERRADA	«Introducció a l'ornitologia» , a cura de Gabriel Gallardo, d'ICO. A 2/4 de 8 del vespre a l'aula Artur Osona.
Dijous 23	Cinema i Vídeo	AUDIOVISUAL	Taller de vídeo. De 7 a 9 del vespre a l'aula de la Secció.
Dijous 23	Cinema i Vídeo	AUDIOVISUAL	18è Curset de vídeo digital. De 2/4 de 8 a 2/4 de 10 del vespre a l'aula Pompeu Fabra
Dijous 23	Geografia i Ciències	CONFERÈNCIA	«El treball dels rius per obrir camí» , a cura del Dr. Joaquim Farquell. A 2/4 de 8 del vespre a la sala d'actes.
Dijous 23	Fotografia	SOPAR	Sopar de germanor. A 2/4 de 10 del vespre a Can Culleretes.
Dissabte 25	Esport Adaptat	NATACIÓ	Entrenament a la piscina Sant Jordi.
Dissabte 25	Història i Art	EXCURSIÓ ***	Del coll de Font de Cera a Montcada. Vocal: Jordi Lucea.
Dissabte 25	Muntanya Veterans	EXCURSIÓ **	Fonts del Fluvià. Vocals: Toni Muñoz , Lluís Willaert i Josep M. Sala.
Dissabte 25	Muntanya	CAMINADA	XV La Manresana. Agrupació Científicocursionista de Mataró. Vocal: Basili Pérez.
Dissabte 25	Geografia i Ciències ICO	EXCURSIÓ **	Sortida ornitològica d'observació al delta del Llobregat i Garraf.
Dissabte 25 i diumenge 26	Geografia i Ciències GVGC	EXCURSIÓ ***	Pirineu Català. Vocals: Francesc Juandó i Maria Villalta.
Diumenge 26	Centre	CURSES DE MUNTANYA	18 edició de la Cursa CEC a Collserola.
Diumenge 26	Esport Adaptat	CAMINADA	Participació en la Caminada Popular de Collserola, modalitat discapacitats.
Diumenge 26	Geografia i Ciències GEBRPA	EXCURSIÓ **	A Sant Joan les Fonts. Vocals: Núria Arnan i Mari San Segundo.
Diumenge 26	Muntanya	EXCURSIÓ **	Montcalb, creu de Fumanya. Vocals: Pepe Guajardo i Montse Jiménez.
Diumenge 26	Muntanya	EXCURSIÓ **	GR1: Sant Martí d'Empúries - Orriols. Vocals: Quim Sánchez i Lluís Rotllan.
Diumenge 26	BTT	EXCURSIÓ ****	Cingles de Bertí-Sant Miquel del Fai. Vocal: Dani Gálvez.
Dilluns 27	Història i Art	MUSICA	Cosí fan tutfte (segon acte). A 1/4 de 8 a la sala d'actes. Vocal: J.M. Martínez-Moro.
Dimarts 28	Atenció al Soci	VIDEOREPORTATGE	«La cultura dels grans homes, els inuït». A les 8 del vespre a la sala d'actes.
Dimarts 28	Cinema i Vídeo	AUDIOVISUAL	18 Curset de vídeo digital. De 2/4 de 8 a 2/4 de 10 del vespre a l'aula Pompeu Fabra.
Dimarts 28	Geografia i Ciències GEBRPA	CURS	Segon curs de botànica popular. A cura de J.M. Panareda i Maravillas Boccio. A 2/4 de 8 del vespre a l'aula Artur Osona.
Dimercres 29	Història i Art	CONFERÈNCIA	«Miquel Arimany, casolà i universal» , a càrrec de Miquel Lluís Muntané. A 2/4 de 8 del vespre a la sala d'actes. Vocal: Francesc Olivé.
Dijous 30	Història i Art	CANTS	Bagatge de cançons. Sala nova primer pis, de 6 a 3/4 de 8 del vespre. Vocals: Robert Hijar i Roser Castelló.
Dijous 30	Cinema i Vídeo	AUDIOVISUAL	18 Curset de vídeo digital. De 2/4 de 8 a 2/4 de 10 del vespre a l'aula Pompeu Fabra.
Dijous 30	Cinema i Vídeo	AUDIOVISUAL	Taller de vídeo. De 7 a 9 del vespre a l'aula de la Secció.

GRAU DE DIFICULTAT

*

MOLT FÀCIL

**

FÀCIL

 CERT NIVELL
DE DIFICULTAT

CAL EXPERIÈNCIA

 CAL EXPERIÈNCIA
ESPECÍFICA



Seccions

SECCIÓ DE GEOGRAFIA I CIÈNCIES

La Secció informa

A l'hora de reprendre les activitats normals després del descans estival, volem convidar tothom a participar en les noves activitats que impulsarem i que volem que siguin obertes al major nombre possible de participants. Per això les nostres excursions sempre oferiran diverses possibilitats i diverses dificultats per tal d'adaptar-les, tant com sigui possible, a les necessitats de tothom. Intentem eixamplar el nostre ventall d'activitats amb la botànica, la geologia, l'ornitologia, la paleontologia, i amb el cicle de conferències sobre «Grans temes de les ciències naturals», amb el qual volem donar solemnitat a la celebració del centenari de la Secció. Comptant, això sí, amb una cloenda festiva d'aquesta efemèrides.

Activitats científicoculturals

CELEBRACIÓ DEL CENTENARI CICLE
«GRANS TEMES DE LES CIÈNCIES NATURALS»
CONFERÈNCIA
«L'era dels transgènics»

Dimecres 1

A 2/4 de 8 del vespre a la sala d'actes, a cura de David Bueno i Torrens, biòleg, divulgador científic i viatger

El segle xx ha produït la més gran contribució de la ciència a la solució de problemes de la humanitat, i el segle XXI ha incrementat la nostra qualitat de vida fins a nivells impensables en tots els camps, de l'energia a l'ecologia, i de la biomedicina a l'alimentació. La més nova és la biotecnologia, que permet modificar els gens dels bacteris, plantes i animals, inclosos els humans. En David ens explicarà què són, i quins beneficis i conseqüències negatives poden reportar.

PROJECCIÓ -CONVERSA

«Navarra»

Dimecres 8

A 2/4 de 8 del vespre, a l'aula Artur Osona, videoreportatge a cura de Joaquim Ferràndiz

Projecció per recordar les vivències i les experiències d'un viatge per les impressionants terres navarreses.

II Curs de botànica popular

Dimarts 14

A 2/4 de 8 del vespre a l'aula Artur Osona

Primera sessió: L'encant de les plan-

tes: les flors, a cura de J. M. Panareda i Maravillas Boccio

Inauguració d'activitats del Grup d'Estudis Botànics Ramon Pujol i Alsina

Dimecres 15

A 2/4 de 8 del vespre a la sala d'actes
Presentació a cura de Josep Nuet, i projecció de l'audiovisual *Flors de muntanya*, obra del nostre consoci Pere Fornt i Quintana.

XERRADA

«Introducció a l'ornitologia»

Dimecres 22

A 2/4 de 8 del vespre, a l'aula Artur Osona

A cura de Gabriel Gallardo de Institut Català d'Ornitologia- ICO

L'ornitologia és la disciplina que es dedica a l'observació i l'estudi dels ocells. Molt probablement, cap altra activitat naturalista atreu a tants aficionats arreu del món. I això no és casual. Més enllà del seu innegable valor estètic, els ocells són animals fàcils de veure i sentir en qualsevol ambient, des dels pobles i ciutats als cims més alts de les muntanyes. Descobrir els ocells que ens envolten enriqueix profundament el nostre contacte amb la natura. Aquesta xerrada està especialment indicada per a tots aquells que algun cop hagin sentit curiositat, per petita que hagi estat, per aquests animals. Si és així, una nova finestra a la natura està a punt d'obrir-se davant vostre. La sortida que l'acompanya ens posarà en contacte directe amb uns ambients molt propicis per a l'observació directa de moltes espècies.

Sortida ornitològica

(DE TOT EL DIA, ACOMPANYATS PER MEMBRES DE L'ICO)

Dissabte 25

Es visitaran dos espais naturals d'interès ornitològic: la reserva natural del delta del Llobregat al matí, i el massís del Garraf a la tarda. El delta del Llobregat ens ofereix una bona diversitat d'ocells aquàtics d'observació fàcil. Al massís de Garraf hi podem trobar fauna de muntanya mediterrània i potser algunes espècies en migració. És important portar prismàtics. Trasllats en autocar i petites caminades.

Lloc de trobada: Pl. Catalunya / Rivadeneira a 1/4 de 8 del matí.

Dificultat: ** fàcil.

Vocals: Carmina Coll i Francesc Vallhonrat.



ROGER ROVIRA

Las Bardenas Reales, a Navarra.

Seccions

CELEBRACIÓ DEL CENTENARI CICLE

«GRANS TEMES DE LES CIÈNCIES
NATURALS»

CONFERÈNCIA

«El treball dels rius per obrir camí»

Dijous 23

A 2/4 de 8 del vespre a la sala d'actes
A cura del Dr. Joaquim Farguell, geògraf
i tècnic d'Inspecció i Control de l'Agèn-
cia Catalana de l'Aigua.

II Curs de botànica popular

Dimarts 28

**A 2/4 de 8 del vespre a l'aula Artur
Osona**

Segona sessió: El pol·len a corre-cuita:
la fecundació, a cura de J.M. Panareda
i Maravillas Boccio

Sortides ExFaVePro

Excursió a la pedra Alta i el Mirador

Diumenge 12

Itinerari: sortirem del punt d'encreua-
ment del GR 92 fins a trobar el GR
92/1, seguirem uns 45 min fins a tro-
bar la pista asfaltada que porta a la
pedra Alta i després al Mirador, des
d'on es contempla la panoràmica de la
vall d'Aro.

Dificultat: * molt fàcil.

Desnivell: +150 m.

Temps de camí: 2 h 30 min.

Lloc i hora de trobada: a les 10 del
matí al Centre Comercial STOP SELF
(entrada Sud, Sant Feliu de Guíxols).

Inscripció: a partir del dilluns 29 de
setembre.

Vocals: Rafael Serra (☎ 932 116 816)
i Montserrat Orfila (☎ 932 043 545).

Equip de Recerca Botànica del GEB Ramon Pujol i Alsina

Recerca botànica a Saltèguet

Diumenge 12

Sortida de treball de camp a Saltèguet.

Inscripció: els interessats a participar
en aquest projecte de recerca botànica
han d'adreçar-se als directores científics
del projecte.

Directors científics: Valentí González i
Josep Nuet.

Dimecres 1, 8,15 i 22

A partir de 2/4 de 7 del vespre

Sessions de determinació de les plan-
tes recol·lectades en les sortides de

treball de camp.

Directors científics: Valentí González i
Josep Nuet.

Grup d'Estudis Botànics Ramon Pujol i Alsina

Excursió a Sant Joan les Fonts

Diumenge 26

Itinerari: Sant Joan les Fonts, pedrera
del Boscarró, cingles de Fontfreda,
costa de la Cau, Sant Joan les Fonts.

Objectiu: observació i estudi de l'alzi-
nar muntanyenc i el bosc de ribera, jun-
tament amb la morfologia de les cola-
des volcàniques.

Temps de camí: 3 h 30 min.

Desnivell: +100 m.

Dificultat: ** fàcil.

Lloc de trobada: pl. Catalunya / Rivade-

neyra a 1/4 de 8 del matí. Parada opcio-
nal a Fabra i Puig.

Inscripció: a partir del dilluns 13.

Vocals: Núria Arnan (☎ 934 069 787) i
Mari San Segundo (☎ 933 870 809).

Grup de Viatges Geogràfics i Culturals

Excursió al Pirineu català: de Gerri de la Sal al refugi d'Amitges

Dissabte 25 i diumenge 26

Itinerari: monestir de Gerri de la Sal,
complex hidràulic de l'Alt Cardós, llac
de Sant Maurici, Refugi d'Amitges.
Excursió amb autocar i 4x4.

Inscripció: del 6 al 23 d'octubre.

Vocals: Francesc Juandó i Maria Vilalta.
☎ 932 132 304.

SECCIÓ D'HISTÒRIA I ART

La Secció informa

A partir d'ara i per donar més facilitats
als socis, es diferencien les excursions
amb autocar, amb transport públic
(metro, autobús, etc.) i amb tren. Neix
un nou nom per a aquelles activitats
que es fan únicament en tren, amb el
nom de *camí-tren*, de les quals en tin-
drà cura Vicenç Peig.

Possiblement més endavant es vagin
incorporant dins d'aquest apartat totes
aquelles que es facin exclusivament
amb tren i que siguin responsabilitat
d'altres vocals.

Excursions

CAMÍ-TREN

Del pont del Diable als Pallaresos

Dissabte 4

Itinerari: pont del Diable, mas dels
Arcs, la roca del Valent, escales de la
Seu, els Pallaresos, alzina del mas
d'en Garrot, mas del Frare, mas de Gra-
nell, pont del Diable.

Temps de camí: 4 h 30 min.

Dificultat: ** fàcil.

Inscripció: fins al 3 d'octubre.

Viatge: RENFE, cal agafar bitllet per a
Tarragona (anada i tornada), el tren
passa per ps. de Gràcia a les 7:55 i a
les 8:03 per Sants. El vocal pujarà a
Sants al segon vagó.

Vocal: Vicenç Peig (amb la col·laboració
d'Artur Arruga).

Bibliografia: Xavier Martorell i Boada.
Excursions pel Tarragonès (Cossetània
Edicions, Col·lecció Azimut, 65).

Camí vora Ter

Dissabte 1 de novembre

Itinerari: de l'estació de Sant Quirze de
Besora a Torelló seguint els senyals del
GR 210.

Temps de camí: 4 h.

Dificultat: ** fàcil.

Inscripció: del 20 al 30 d'octubre.

Viatge: RENFE, cal agafar bitllet per a
Sant Quirze de Besora, el tren passa
per Sants a les 7:57 i per pl. Catalunya
a les 8:02. El vocal pujarà a Sants al
segon vagó.

Vocal: Vicenç Peig.

EXCURSIONS AMB TRANSPORT PÚBLIC

Excursió al Montseny

Dissabte 18

Itinerari: Santa Fe del Montseny (vídeo
de *Les Quatre Estacions*), turó de
Morou, volta a l'embassament i retorn
a Santa Fe.

Temps de camí: 2 h 30 m.

Desnivell: +250 m.

Dificultat: ** fàcil.

Viatge: amb transport públic.

Lloc de trobada: RENFE, Aragó /ps. de
Gràcia, a les 8:20 per sortir a les 8:34.

Inscripció: del 2 al 16 d'octubre.

Vocal: Jacint Pallarols.



Seccions

EXCURSIONS AMB TRANSPORT PÚBLIC

Del coll de Font de Cera a Montcada

Dissabte 25

Itinerari: Alella, riera, coll de Font de Cera, coll de la Conreria, can Ruti, Sant Jeroni de la Murtra, Sant Climent, Puig Castellar, Montcada.

Temps de camí: 5 h.

Desnivell: + - 200 / 500 m.

Dificultat: *** cert nivell de dificultat.

Viatge: amb transport públic.

Lloc de trobada: ronda Sant Pere, 19-21 (Roger de Llúria), a 3/4 de 10 del matí per sortir a les 10.

Inscripció: del 13 al 23 d'octubre.

Places: 30.

Vocal: Jordi Lucea.

EXCURSIONS AMB AUTOCAR

Dissabte 11

Canet d'Adri i Santa Afra

Itinerari: excursió guiada i visita a l'església romànica de Sant Vicenç d'Adri, els gorgs de Canet, la font de la Torre i l'Ajuntament de Santa Afra.

Temps de camí: 3 h (excursió llarga) i 30 min (excursió curta).

Dificultat: * molt fàcil.

Viatge: amb autocar.

Inscripció: de l'1 al 9 d'octubre.

Places: 40

Lloc de trobada: pl. Catalunya / Rivadeneira, a 1/4 de 8 del matí, per sortir a 2/4 de 8.

Preu socis: 41 €.

N. b.: cal portar calçat adequat.

Vocal: Mercè Falcó.

Excursió megalítica a Tossa de Mar

Diumenge 12

Itinerari: Tossa de Mar, santuari de Sant Grau d'Ardenya (amb autocar). Puig de Cadiretes, Tossa (caminant).

Durant el camí es visitaran diversos megalits: pedra sobre-altra, paradolmen dels Senglars, menhir de can Llac, paradolmen d'en Garcia, paradolmen del Reig, paradolmen de les Rates i menhir de Montllor o de l'Avi.

Temps de camí: 4 h.

Desnivells: -520 m.

Dificultat: ** fàcil.

Viatge: amb autocar.

Inscripció: de l'1 al 10 d'octubre.

Places: 30.

Lloc de trobada: Balmes / Bergara, a 3/4 de 7 del matí, per sortir a les 7.

Preu socis: 25 €.

N. b.: anar ben calçat, portar aigua.

Vocals: August Bernat i Vicenç Peig (amb la col·laboració de Josep Santané).

Conferències

«Wagner i la natura»

Dijous 2

A la sala d'actes a 2/4 de 8 del vespre

Conferència a càrrec de l'Associació Wagneriana, amb il·lustracions musicals.

Lliurament d'un retrat de Wagner, donatiu del soci Emili Ullés i Costas.

Vocal: Francesc Olivé.



«Miquel Arimany, casolà i universal»

Dimecres 29

A la sala d'actes, a 2/4 de 8 del vespre

Conferència a càrrec de Miquel-Lluís Muntané, sociòleg i escriptor, que ens parlarà de l'obra literària i cívica de Miquel Arimany, editor i promotor cultural.

Vocal: Francesc Olivé.

Visites culturals

Estudi-Museu de Pons Cirac

Dimarts 14

Visita comentada a l'estudi de l'artista Pons Cirac, autor de diverses obres (aquarel·les, gerros i talles), tot de cristall.

Lloc de trobada: c/ Riego, 13 (Plaça d'Osca). Sants, a 3/4 de 5 de la tarda.

Inscripció: de l'1 al 13 d'octubre.

Places: 20

Vocal: Mercè Falcó.

Grup Miquel Farré de Dibuix i Pintura

Sortida de dibuix i pintura

Diumenge 19

Lloc previst: Parc de l'Oreneta (Pedralbes), Barcelona.

Vocal: Francesca Valls (☎ 932 374 659).

N.b.: és imprescindible trucar el vocal per concertar dades, horari, lloc de trobada, etc.

Verdaverd

El Rec Comtal

Divendres 17

Amb visita guiada a la casa de les Aigües.

Temps de camí: 2 h.

Dificultat: ** fàcil.

Lloc de trobada: RENFE, el tren passa per Sants a les 9 del matí, i per pl. Catalunya a les 9:05. Cal agafar bitllet per Montcada-Bifurcació. El vocal pujarà a Sants al segon vagó.

Inscripció: del 13 al 16 d'octubre.

Vocal: Vicenç Peig.

Activitats musicals

Organitzades conjuntament amb la Secció de Cinema i Vídeo.

Concert de la Camerata Barcelona

Dijous 16

A 2/4 de 8 del vespre a la sala d'actes

Quartet de música barroca. (flauta, violí, guitarra i violoncel).

Música barroca i clàssica espanyola.

Vocal: Mercè Falcó.

Così fan tutte (primer acte)

Dilluns 20

A 1/4 de 8 del vespre a la sala d'actes

Projecció en DVD, subtítols en castellà.

Òpera de Wolfgang Amadeus Mozart (1756-1791).

Presentació: Artur Peix.

Vocal: J. M. Martínez-Moro.

Così fan tutte (segon acte)

Dilluns 27

A 1/4 de 8 del vespre a la sala d'actes

Projecció en DVD, subtítols en castellà.

Òpera de Wolfgang Amadeus Mozart (1756-1791).

Presentació: Artur Peix.

Vocal: J. M. Martínez-Moro.

Seccions

Presentació de llibres

Cercant les empremtes de l'orde del Temple, de Marc Martínez i Rex Dijous 9

A 2/4 de 8 del vespre a la sala d'actes
Aquest llibre pretén estimular els lectors a visitar tots els monuments i terres que hi apareixen, que formen part del patrimoni històric de Catalunya

i plantejar algunes qüestions de deute i justícia històrica amb l'orde del Temple.
Vocal: Francesc Olivé.

Bagatge de cançons

Trobada mensual per a cantar Dijous 30

A la sala nova del primer pis, de 6 a 3/4 de 8 del vespre
Vocals: Robert Híjar i Roser Castelló.

- **Apartat color:** «Bolets», de Jordi Alcacer (5,6 punts), guanyadora de l'apartat.
- **Apartat diapositives:** «Verinós», de Roser Romaní (6 punts), guanyadora de l'apartat.

Guanyadors del concurs social de temes obligats 2007-2008:

- **Apartat B/N:**
1r premi: Maria Bonet;
2n premi: Jordi Alcacer;
3r premi: Roser Romaní.
- **Apartat color:**
1r premi: Jordi Alcacer;
2n premi: Josep Soler;
3r premi: Maria Bonet.
- **Apartat diapositives:**
1r premi: Roser Romaní;
2n premi: Eduard Estrada;
3r premi: Josefina Garriga.

SECCIÓ DE FOTOGRAFIA

La Secció informa

Sopar de germanor a Can Culleretes Dijous 23 d'octubre

Com cada any la Secció de Fotografia organitza el sopar de germanor per a tots els socis de la Secció i els simpatitzants. Tindrà lloc el dijous 23 d'octubre a 2/4 de 10 del vespre al restaurant Can Culleretes. Els tiquets es podran recollir a l'àrea d'atenció al soci, de l'1 al 21 d'octubre.

Excursions

Excursió a la comarca d'Osona Dissabte 4

Itinerari: Barcelona, les Masies de Voltregà, pantà de Sau i Vilanova de Sau. Visita guiada al Museu del Coure, el primer de les seves característiques a Espanya: la història, el seu ús en la indústria i la formació. També hi haurà la possibilitat de visitar l'església de Sant Esteve de Vinyoles.

Inscripció: fins al 2 d'octubre.

Viatge: amb autocar.

Lloc de trobada: pl. Catalunya / Rivadeneira a 3/4 de 8 del matí.

Vocals: Josefina Garriga i Eduard Estrada.

Concursos

XXXV Premi Joan Camps i Coma Diapositives

Segons veredicte del jurat del dia 5 de juny, format per Ramon Barnadas i Rodríguez, Joaquim Ferràndiz i Rovira i Margarida Palmer i Arrom, els guanyadors són:

- **1r premi:** col·lecció «Desert», d'Antoni Fàbrega: 26 punts.
- **2n premi:** col·lecció «Cel», de Roser Romaní: 23 punts.
- **3r premi:** col·lecció «Alfa», de Jordi Alcacer: 21 punts
- **Accèssit:** col·lecció «Tras», d'Eduard Estrada: 17 punts.
- **Accèssit:** col·lecció «Pluja», de Josefina Garriga: 15 punts

XXI Concurs de Fotografia de Temes Obligats

Resultat del concurs corresponent al tema «bolets», segons decisió del jurat del dia 26 de juny:

- **Apartat B/N:** «Bolet de soca», de Roser Romaní (5,6 punts), guanyadora de l'apartat.

Avançament d'activitats

Excursió al Pallars Jussà Diumenge 2 de novembre

Visita guiada del castell de Mur i de la col·legiata de Santa Maria de Mur (s.xi).

Inscripció: a partir del 6 al 30 d'octubre.

Viatge: amb autocar.

Lloc de trobada: pl. Catalunya / Rivadeneira a les 7 del matí.

Vocals: Eduard Estrada i Josefina Garriga
☎ 934 545 769.

SECCIÓ DE CINEMA I VÍDEO

Activitats de cinema

71 Selectiu i Concurs Mundial UNICA 2008

El passat 2 de juny, en sessió pública, el jurat format per Antoni Colomer, guionista i professor de llenguatge cinematogràfic, Xavier Estrada, realitzador de cinema i vídeo, Josep Rota, cineasta i director del Festival de Cinema de Sabadell, Encarnació Soler, presidenta de Cinema-Rescat, i Cristina Valentí, coordinadora del Festival de Cinema de Girona, van seleccionar per representar Espanya al concurs Mundial de la UNICA, *Sota la pluja*, d'Auld Lang Shine (Terrassa) i *La*

Chiquita piconera, de Miguel Ángel Entrenas Liria (Còrdova). Joan Manel Martínez-Moro, expresident de la Secció, va actuar com a secretari del jurat.

Del 26 de juny al 6 de juliol es va celebrar a Hammamet (Tunísia) el World Festival of Non Professional Films, amb la participació de 143 vídeos. *La Chiquita piconera* va merèixer una medalla d'or de les set que es van concedir, i *Sota la pluja* una de plata de les tretze atorgades. Un any més el nostre jurat va encetar la selecció, i Espanya manté el prestigi merescut per la seva llarga trajectòria. Des de fa molts anys, disposa del màxim temps de projecció, 75 min, que mantindrà també per a l'any 2009. En represen-



Seccions

tació d'Espanya i del CEC hi va assistir el nostre consoci Jan Baca, com a delegat, que, a més, és conseller, a títol personal, del comitè de la UNICA des de 1976.

Enguany s'ha instituït el premi CICT-UNESCO Delmiro de Caralt, dedicat al nostre històric soci, pioner i mecenes de la secció. La distinció s'atorgà al títol *Brücken Bauen*, de Bernhard Hausberger (Liechtenstein).

Consulteu la web de la UNICA per obtenir més informació.



Chiquita piconera.

Taller de vídeo Dijous 2, 9 i 16

De 7 a 9 del vespre a l'aula de la Secció
Trobada per als socis de Cinema i Vídeo interessats en millorar les seves diverses creacions audiovisuals, compartir idees i dissipar els dubtes sobre els guions, els sons, les imatges i la resta de temes afins als muntatges i al programa Studio.

Recordeu que les activitats «Edita amb nosaltres» i «Aula de l'ordinador» van ser absorbides dins del taller de vídeo, els dijous, sota la responsabilitat dels nostres consocis Joan Arrasa, Gabriel Bohigas i Jordi Micó.

SESSIÓ 1939

Projecció de *Somnis a Parintins*, realització de Josep Vidal Dilluns 13

A 2/4 de 8 del vespre a la sala d'actes
El reportatge de 54 min mostra com un poble de 90.000 habitants organitza el festival més extraordinari d'Amèrica i un dels millors del món. Parintins és una població situada en una illa del riu Amazones, entre Manaus i Santarem, on cada any, a finals de juny, se celebra el Boi Bumbà, festival folklòric dedicat a la preservació de la natura i la cultura de les tribus de la conca de l'Amazona. El treball impecable del nostre consoci presenta, en vídeo d'alta qualitat, el riu, l'entorn de les tribus, el Festival i la gent de Parintins, ja que aquests són els artistes, compositors, cantants i ballarins en un espectacle de tres dies de durada. La música, llum i color del

Festival donen vida a les cultures indígenes, amb els seus costums, llegendes i sobre tot rituals que representen la culminació de les seves religions animistes i donen un toc de màgia al Festival.

Cursos de cinema

18è Curset de vídeo digital

Curs d'introducció a l'edició de vídeo digital, per a persones amb coneixements bàsics d'informàtica. En 12 sessions, dimarts i dijous, de 2/4 de 8 a 2/4 de 10 del vespre de cada setmana a l'aula Pompeu Fabra, des del 21 d'octubre, fins al 27 de novembre del 2008. El professorat impartirà les classes en català. Per a l'edició s'utilitzarà el programa Pinnacle STUDIO. Teoria i pràctica combinades de llenguatge de la imatge i la seva edició. Assistència limitada a 20 participants. Inscripcions a l'àrea d'atenció al soci, de 7 a 9 del vespre, des de l'1 d'octubre. Preus: 120 € (públic); 90 € (socis CEC). Joves (fins a 25 anys) socis del CEC: 60 €.

PROGRAMA DEL CURS

I. SÍNTESE DE CONEIXEMENTS TÈCNICS (1)

Dimarts 21

Presentació del curs. La càmera. Formats digitals i formats analògics. L'objectiu zoom: enfocament manual/automàtic, estabilització d'imatge.

II. SÍNTESE DE CONEIXEMENTS TÈCNICS (2)

Dijous 23

Diafragma manual/automàtic, programes de pressa d'imatges. La llum, temperatura de color, llum natural i llum artificial. Valor creatiu de la llum. L'ordinador com a eina global d'edició.

III. EL LLENGUATGE DE LA IMATGE Dimarts 28

Els plans. Composició. Durada. Enquadrament. Moviments. Angulacions. Eixos. "Ràcord".

IV. LA BANDA SONORA

Dijous 30

Valor expressiu de la banda sonora. Elements necessaris. Micròfon: Incorporat a la càmera, extern, tipus de micròfons. Muntatge musical. Veus humanes. So directe. Mescles.

V. EL GUIÓ

Dimarts 4

Com planificar un reportatge.
Com planificar un documental.
Com planificar un argument. Com fer de director. Els gèneres.

VI. L'EDICIÓ AMB ORDINADOR (1) Dijous 6 de novembre

Captura de vídeo a l'ordinador (clips). Edició de clips, transicions, efectes, rètols. Importació d'imatges fixes. Sonorització.

VII. L'EDICIÓ AMB ORDINADOR (2) Dimarts 11 de novembre

Captura de vídeo a l'ordinador (clips). Edició de clips, transicions, efectes, rètols. Importació d'imatges fixes. Sonorització.

VIII. L'EDICIÓ AMB ORDINADOR (3) Dijous 13 de novembre

Exportació de la pel·lícula acabada.
Formats de distribució: mini DV, VHS, DVD-R, DVD+R.

IX. PRÀCTIQUES D'EDICIÓ (1) Dimarts 18 de novembre

Captura, edició i exportació amb Pinnacle Studio.

X. PRÀCTIQUES D'EDICIÓ (2) Dijous 20 de novembre

Captura, edició i exportació amb Pinnacle Studio.

XI. PRÀCTIQUES D'EDICIÓ (3) Dimarts 25 de novembre

Captura, edició i exportació amb Pinnacle Studio.

XII. PRÀCTIQUES D'EDICIÓ (4) Dijous 27 de novembre

Captura, edició i exportació amb Pinnacle Studio.
Proposta de treball de fi de curs.

XIII. DE MOMENT AIXÒ ESTÀ LLEST Dilluns 12 de gener del 2009

Projectes i contactes per anar més enllà. Projecció a la sala d'actes, en pantalla gran, dels vídeos efectuats pels cursetistes i lliurament de certificats de participació.



Comissions i serveis

ESCOLA DE MUNTANYA

Informació dels cursos d'octubre

Curs de progressió i seguretat en vies ferrades

Del 9 al 23

Modalitat: vies ferrades

Nivell: iniciació i perfeccionament

Objectiu: aprendre les tècniques de progressió i seguretat en vies que, sense ser pròpiament d'escalada, tenen alguns passos difícils equipats amb elements fixos (barrots, escales, passamans i cadenes) que ajuden a superar-los.

Teòriques:

Dijous 9: presentació del curs. Història de les vies ferrades. Equipament i material.

Dijous 16: tècniques de progressió i seguretat. Ressenyes i simbologia.

Dijous 23: Repàs, test i cloenda

Pràctiques:

Dissabte 11 i diumenge 12: V. F. Tossal Aixovall i V. F. Roc d'Esquers (Andorra).

Dissabte 18 i diumenge 19: V.F. Santo Cristo i V. F. Espolón de la Virgen (Aragó).

Places: mínim 6 fins a un màxim de 12.
Inscripció: fins al 2 d'octubre.

Preus:

170 € socis CEC

205 € resta d'inscrits

Inclou: assegurança, classes teòriques, pràctiques, documentació, material tècnic col·lectiu i vocals instructors acreditats.

No inclou: el material, les despeses de transport, estada en refugi i l'alimentació.

Informació general:

Ràtio: 1 vocal instructor per a cada 4 alumnes.

Material: vestimenta i calçat adequats per a l'activitat.

Nivell esportiu i experiència: experiència en alta muntanya. Condició física adient per a l'activitat.

Curs de senderisme i tècniques de nordic walking

Del 13 al 27

Modalitat: senderisme i nordic walking.

Nivell: iniciació i perfeccionament.

Objectius: per aprendre uns coneixements i unes capacitats que li permetin realitzar amb seguretat i total autonomia excursions d'un dia, en terreny de baixa i mitjana muntanya, sense neu les tècniques de progressió bàsica amb mètode de nòrdic walking.

Teòriques:

Dilluns 13: presentació del curs. Història del nòrdic walking. Equipament i material.

Dilluns 20: orientació i cartografia. Beneficis per la salut.

Dilluns 27: repàs, test i cloenda.

Pràctiques:

Dissabte 18: massís del Garraf. Tècniques de progressió

Dissabte 25: Cadí - Moixeró

Places: mínim 6 fins a un màxim de 10.
Inscripció: fins al 6 d'octubre.

Preus:

110 € socis

130 € resta d'inscrits

Inclou: assegurança, classes teòriques, pràctiques, documentació, material tècnic col·lectiu i vocals instructors acreditats.

No inclou: el material, les despeses de transport, estada en refugis i l'alimentació.

Informació general:

Ràtio: 1 vocal instructor per a cada 6 alumnes.

Material: vestimenta i calçat adequats per a l'activitat.

Nivell esportiu mínim i experiència: condició física adient per a l'activitat.

Avançament d'altres cursos

Curs de cartografia digital i GPS al PC

Del 3 al 24 de novembre

Modalitat: excursionisme

Nivell: iniciació

Objectius: dirigit a tots els amants de la pràctica d'activitats a l'aire lliure que desitgin aprofitar les novetats que ha aportat, com ara la utilització de la cartografia digital i l'ús del GPS.

Teòriques:

Dilluns 3: introducció: Conceptes cartogràfics

Dimercres 5: el GPS.

Dilluns 10: la cartografia digital.

Dimercres 12: Sessió pràctica amb ordinador I.

Dilluns 17: sessió pràctica amb ordinador II.

Dilluns 24: avaluació i cloenda.

Pràctiques:

Dissabte 22: sortida al parc natural de Collserola.

Diumenge 23: sortida al parc natural de Collserola.

Places: mínim 6 fins a un màxim de 12.

Inscripció: de l'1 al 27 d'octubre.

Preus:

115 € socis

140 € resta d'inscrits

Informació general:

Ràtio: 1 vocal instructor per a cada 6 alumnes.

52è. Curs d'introducció a l'espeleologia

Del 4 al 27 de novembre

Modalitat: espeleologia.

Nivell: iniciació.

Objectius: difondre els coneixements teòrics i pràctics relatius a l'espeleologia moderna, i també oferir la possibilitat d'integrar-se a l'ERE per aprofundir en els coneixements adquirits i continuar practicant l'espeleologia.

Teòriques:

Dimarts 4: presentació del curs. Formació de cavitats. Conservació i protecció del medi subterrani.

Dimarts 11: tècnica i material.

Dijous 13: tècniques d'exploració. Prevenció d'accidents.

Dimarts 18: topografia espeleològica.

Dimarts 25: món subterrani i exploració (audiovisual).

Dijous 27: Examen teòric.

Pràctiques:

Dissabte 8 i diumenge 9: pràctiques verticals exteriors. Avencs de Garraf.





Comissions i serveis

Tècniques, maniobra i nusos.

Dissabte 15 i diumenge 16: avencs del Rosselló. Fotografia espeleològica.

Dissabte 22 i diumenge 23: avencs de la serra del Montsec. Examen pràctic.

Places: mínim 8 fins a un màxim de 15.

Inscripció: de l'1 al 28 d'octubre.

Preus:

140 € socis

175 € resta d'inscrits

Inclou: assegurança, classes teòriques, pràctiques, documentació, material tècnic col·lectiu, material tècnic personal i vocals instructors acreditats.

No inclou: les despeses de transport, l'estada i l'alimentació de les sortides de pràctiques.

Informació general:

Ràtio: 1 vocal instructor per a cada 2 alumnes.

Material necessari: vestimenta i calçat adequats per a l'activitat.

Nivell esportiu mínim i experiència: nivell de forma física adequada per a l'activitat.

Perfeccionament tècnic de vies ferrades: ferrada Regina Del 10 al 16 de novembre

Modalitat: vies ferrades.

Descripció: enfrontar-se a un itinerari vertical de muntanya amb la seguretat de la infraestructura d'una via ferrada. Parlar de la Regina, és parlar d'un itinerari exposat i visual: passos, ponts tibetans, segments de la ferrada clàssica, tot això sobre les espectaculars vistes del pantà d'Oliana.

Teòrica:

Dilluns 10: preparació, planificació i organització de la sortida amb el guia. Pautes bàsiques de seguretat. Ressenyes.

Pràctiques:

Dissabte 15: ferrada Regina (Alt Urgell).

Inscripció: del 13 d'octubre al 3 de novembre.

Places: mínim 6 fins a un màxim de 8 alumnes.

Preus:

46 € socis

57 € resta d'inscrits

Inclou: assegurança, classe teòrica, pràctiques, documentació, material tècnic i guia d'alta muntanya.

No inclou: les despeses de transport i l'alimentació de les sortides.

Informació general:

Ràtio: 1 guia per a cada 8 alumnes

Dificultat tècnica: mitjana.

Material: casc, arnès, baga d'ancoratge, 2 mosquetons HMS, dissipador.

Nivell esportiu mínim i experiència: és recomanable haver fet el curs de progressió i vies ferrades de l'EMCEC.

EMCEC – Companyia de Guies 2008-2009

Programació perfeccionament tècnic

Enguany, a part de la programació ordinària dels nostres cursos, volem oferir-vos la possibilitat d'una formació personalitzada, amb una perspectiva innovadora, el que anomenem *perfeccionament tècnic*. Es tracta d'anar una mica més enllà de la formació tradicional, a la qual no substituïm, sinó que reforça. Tampoc no es tracta que us portem, sinó que siguem allà amb vosaltres, per si sorgeix algun dubte i també per poder reforçar els vostres coneixements i tècniques que heu estat assimilant durant els cursos. Nosaltres et proporcionem l'assessorament per anar una mica més enllà, més hores de pràctica per assimilar les diferents tècniques, et proporcionem la mà d'un professional al teu costat.

- 10, 15 i 16 de NOVEMBRE 2008: perfeccionament tècnic de vies ferrades.
- 18, 21 i 22 de FEBRER 2009: perfeccionament tècnic d'escalada en glaç.
- 11, 14 i 15 de MARÇ 2009: perfeccionament tècnic d'esquí de muntanya.
- 25, 28 i 29 de MARÇ 2009: perfeccionament tècnic d'iniciació a l'alpinisme.
- 15, 18 i 19 de ABRIL 2009: perfeccionament tècnic d'iniciació d'alpinisme.
- 10, 13 i 14 de JUNY 2009: perfeccionament tècnic d'escalada en roca.
- 25, 27 i 28 de JUNY 2009: perfeccionament tècnic d'alpinisme estival.



ROGER RUVINA



Comissions i serveis

COMISSIÓ D'ESPORT ADAPTAT

Crònica de la Comissió

Descens del riu Sella per a discapacitats

Un total de set persones vam viatjar fins a Astúries per participar en la XV edició del descens del riu Sella en la modalitat de discapacitats, que es va disputar el diumenge 3 d'agost, organitzat per la FEDEMA.

A les 9 del matí del dia de la competició l'organització va fer l'assignació de canoes i repartiment de remes i armilles salvavides als 119 participants distribuïts en 152 embarcacions. Com que érem set persones –quatre amb condició de discapacitat i tres estàndard– se'ns va assignar un pilot de l'organització per completar les canoes. Vam fer les següents parelles:

- **Canoa 62:**
Rosó Cangròs - Raquel Almarcha
- **Canoa 63:**
Antonio Pardo - Albert Ripoll
- **Canoa 61:**
Carol Gayan - Vicens Gayan
- **Canoa XX:**
Pilar Galán - acompanyant

Vam sortir a les 10:45, i el riu Sella baixava bastant cabalós al llarg dels 14 km recorreguts fins a Llovio, la qual cosa va ocasionar que algunes canoes bolquessin. Tot i així, tot estava molt ben organitzat i hi ha havia una contínua vigilància per part dels bombers que intervenien, cosa que donava una gran seguretat en tot el descens. Tots vam completar el recorregut que va durar entre 3 i 4 hores.

Travessia d'estiu nedant a Sitges

El diumenge 10 d'agost alguns dels nostres nedadors van participar en la LIX edició de la Travessia d'Estiu nedant a Sitges, que organitza el CN Sitges. Enguany hi ha hagut rècord de participació, amb 315 nedadors en totes les categories i en un dia assolellat i calorós i un acceptable estat de la mar.

Per part del CEC hi van participar tres nedadors en la categoria adaptada, que es comparteix amb les promeses, i que transcorre al llarg de 250 m des de la

platja de la Ribera fins a la de la Fragata.

Es va donar la sortida puntualment a les 10 h i els nostres participants van arribar en els llocs 2n, 4t i 5è, amb els següents temps:

- Kílian Ruiz: 07:20:00
- Jordi Largo: 09:00:00
- Josep Largo: 09:28:00
(invident, amb pilot)

A la tarda vam assistir al repartiment de trofeus –copa per al segons lloc d'en Kílian– a la seu del CN Sitges.

Natació

Al llarg del mes d'octubre tenim previst

poder participar en les següents activitats:

Lliga Catalana: 1a jornada al CN Sabadell (data per determinar). També en els entrenaments extraordinaris:

- **18 d'octubre**, CAR de Sant Cugat
- **25 d'octubre**, piscina Sant Jordi

Excursionisme

Sortida a Sant Martí de Centelles i castell de la Popa Diumenge 5

Itinerari: sortida d'un dia en cotxes particulars al castell de Sant Martí de Centelles, que data de l'any 896. Actualment està en ruïnes. La visita continuarà amb el castell de Castellcir, conegut per castell de la Popa, a causa de la forma de vaixell de la roca damunt de la qual està construït.

Vocal: Antoni Pardo.

COMISSIÓ D'ACTIVITATS PER A INFANTS

La Comissió informa

Si teniu fills amb edats compreses entre els 5 i els 13 anys, us convoquem a la reunió general extraordinària que tindrà lloc el proper dijous 30 d'octubre,

on tractarem les qüestions següents:

1. Calendari de sortides del 2009
2. Comunicats al butlletí
3. Articles per publicar a *Muntanya*
4. Pàgina web i àlbums
5. Continuitat dels actuals membres de Junta

ATENCIÓ AL SOCI

Activitats

Country i danses d'arreu del món

La data encara s'ha de concretar. Serà en dimarts o en dimecres.

Lloc de trobada: sala nova del 1r pis a 2/4 de 8 del vespre.

Vocals: Pepa Igartua i professora Neus.

Inscripció: Es faran dos grups; un amb horari de 2/4 de 8 a 2/4 de 9 del vespre per als socis que comencen i un grup amb horari de 3/4 de 9 a 3/4 de 10 pels socis que ja han fet aquest curs. El preu és de 6 € al mes. Les inscripcions s'han de fer a l'àrea d'atenció

al soci a partir de l'1 de juliol.

VIDEOCONFERÈNCIA

«Grans homes de la cultura inuit»

Dimarts 28

A les 8 del vespre a la sala d'actes

Vocals: Pepa Igartua i Francesc Bailón.

TEATRE VICTÒRIA

Spamalot, de Monty Python's

Durant la segona quinzena d'octubre

Vocal: Pepa Igartua

N.b.: Encara no puc donar preus ni data, ja que no els han fet públics. Ja un n'informaré al setembre.

COMPANYIA DE GUIES

deixa't guiar...nosaltres t'hi portem



PIRINEU, ALPS, MONTSERRAT,
MONTE ROSA, ESCALADA,
ALPINISME, MONT BLANC,
ESQUÍ DE MUNTANYA,
EXCURSIONISME,
CALENDARI D'ACTIVITATS FIX

**DEIXA'T GUIAR...
PER ASSOLIR ELS TEUS REPTES,
PER SEGURETAT,
PER APRENDRE,
PER COMODITAT.**

Més de 100 anys d'experiència
Des d'excursions a escalades de dificultat
Assegurança inclosa en totes les activitats
Més de 20 activitats mensuals

Sortides guiades

Excursions temàtiques
Excursions familiars
Excursions per a gent gran

Escalades
Descens d'engorjats
Espeleologia
Alpinisme
Vies ferrades

Més informació a www.cec.cat/guies