

Vitalitat i Energia,
 amb un tracte **Senzill,**
 tot el **Dinamisme**
 i el **Confort**
 que necessites.

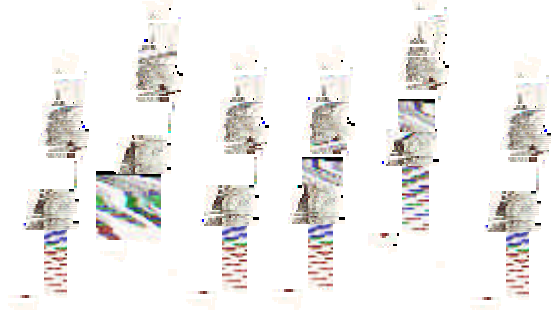
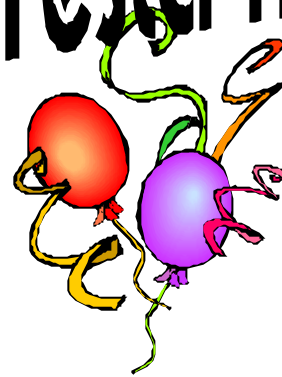
Plaça Catalunya, 3
 CALDES DE MONTBUI
 Tel. 900 18 17 76



**CENTRE EXCURSIONISTA DE
 SANT FELIU DE CODINES**

Festa Major Sant Feliu

16 de setembre de 2006



Cursa d orientació urbana

LA C.O.U. DE LA LLONGANISSA

LA COU DE LA LLONGANISSA

Dia 16 de setembre de 2006
FESTA MAJOR SANT FELIU

SORTIDA: des de la Plaça Santa Domingo, a la tarda
(a 2/4 de 7) just després de l'espectacle infantil

ARRIBADA: a la Plaça Josep Umbert

INSCRIPCIONS:

- Anticipades: 2
 - al CESF, dimarts 12, de 8 a 9 del vespre
 - al CESF, dijous 14, de 8 a 9 del vespre
 - pagament als comptes corrents del CESF, fins dijous i portant el resguard el dia de la cursa
 - La Caixa - - - - -> 2100-0123-85-0200060193
 - Caixa Catalunya - -> 2013-0166-61-0200054714
- El mateix dia abans de la sortida: 4

CATEGORIES: MINICOU: per infants acompanyats d'un adult
 INFANTILS: fins a 14 anys
 ADULTS: de 15 a 49 anys (Homes i Dones)
 VETERANS: més de 50 anys (Homes i Dones)

INFORMACIÓ: www.cesfcodines.org
webcesf@hotmail.com
 93 866 15 78

AGENDA

1-2-3 SORTIDA FAMILIAR AL PIC CARLIT

Sortida del grup familiar a fer el Pic Carlit de 2.921 m.

4 "ANEM A LA MUNTANYA" A ONA CODINENCA

El programa del CESF a l'emissora municipal Ona Codinenca torna a engagar la temporada després d'unes merescudes vacances.

11 COL.LABORACIÓ AMB LA BAIXADA DE LLITS

Colaboració amb el Grup del Correfoc en la organització de la butifarrada que s'ofereix a tots els assistents a la Baixada de Llits.

16 CURSA D'ORIENTACIÓ URBANA

Més informació a l'interior d'aquest butlletí

16 MATAGALLS-MONTSERRAT

Suport mitjançant diversos avituallaments als socis del CESF que participen a la Marxa Matagalls-Montserrat organitzada pel Club Excursionista de Gràcia.

18 "ANEM A LA MUNTANYA" A ONA CODINENCA

Programa del CESF a l'emissora municipal Ona Codinenca.

24 ASCENSIÓ AL PUIGSACALM DES DE JOANETES PER LA CANAL DELS GANXOS

Per apuntar-vos veniu a la reunió del dijous 21 a les 8 del vespre.

Membre de la  **FEFC** Federació d'Entitats Excursionistes de Catalunya

Estricadors, 7 08182 Sant Feliu de Codines Vallès Oriental
 e-mail: webcesf@hotmail.com

SETEMBRE 2006

DESCOMpte BOTIGUES D'ESPORTS

Us recordem que les botigues d'esports que us indiquem a continuació ofereixen un **descompte del 10%** a tots els socis del CESF.

CAMP BASE

Tel. 93 861 34 04

OXIGEN

Tel. 93 865 15 86

ILLA SPORTS

Tel. 93 849 90 10

ILLA AVENTURA

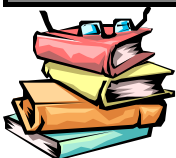
Tel. 93 861 38 45

PROMOCIÓ FEEC

La FEEC posa a la venda
bastons de travessa telescòpics
al preu de **17 € el parell**.
Si en voleu, ja podeu passar pel CESF
a buscar-los.

BIBLIOTECA

DEL CESF



Els encarregats de la Biblioteca del CESF,
que estan catalogant i ordenant tot el material són:

Pere Vallcorba i Carme González

EL CESF

INFORMA...



93 866 15 78

- "COLLA DELS DIMECRES" - Per caminar els dimecres cal que us poseu en contacte amb el Miquel Puigdomènech.

- HORARI D'OBERTURA DEL LOCAL:

dimarts de 20 a 21 h.

dijous de 20 a 21 h

divendres a partir de les 22 h.

TOTA AQUESTA INFORMACIÓ TAMBÉ LA TROBAREU A

www.cesfcodines.org

AVANÇAMENT

OCTUBRE



21 d'octubre de 2006

Audiovisual: **DONES A L'EVEREST**
A càrrec de Maite Hernández

A 2/4 de 8 del vespre al Centre Cívic La Fonteta



22 d'octubre de 2006

23a Caminada Popular de Sant Feliu

Recorregut de 16 km amb avituallaments, esmorzar i obsequi
Sortida a les 8 del matí des de la Plaça Josep Umbert

EL CESF

INFORMA

PREUS DE LES LLICÈNCIES ESPORTIVES PER A L'ÚLTIM QUADRIMESTRE DE 2006

Segons acord de la Junta Directiva de la FEEC, aquest són els preus de les llicències esportives de la FEEC vigents a partir de l'1 de setembre per a les llicències de l'any 2006.

	A	B	C	D	E	F
FEEC						
Infantil	4,30	---	10,50	25,50	---	---
Juvenil	9,00	20,50	32,50	49,50	---	---
Major	18,00	29,50	44,70	61,50	409,30	22,00
FEEC amb habilitació FEDME						
Infantil	5,30	---	11,50	26,50	---	---
Juvenil	14,00	25,50	37,50	54,50	---	---
Major	27,30	38,80	54,00	70,80	418,60	31,20



Un Juny típic: calorós i sec.

Aquest Juny s'ha comportat com és d'esperar. És a dir: comença la calor, i les pluges són mínimes.

Tot seria normal si no fos pel fet que des del Gener (136 litres), quasi no ha plogut a Sant Feliu, ni a la comarca en general.

De pluges: al Febrer, 8 litres; al Març, 28'5 litres; a l'Abril, 38 litres; al Maig, 7 litres i al Juny, 3'5 litres. Molt poc!!

El problema és que fa 5 mesos que no plou generalment i d'això ens en ressentim tots plegats.

Pel que fa a Temperatures màximes, un xic més altes que l'any passat.

Tot el mes ha estat tranquil com una bassa d'oli, amb temps anticiclònic i avorrit.

És el que toca!!
I ara les gràfiques:

	T MITJANA MÍNIMES	T MITJANA MÀXIMES
JUNY 2006	17,10°C	31,23°C
JUNY 2005	18,37°C	30,37°C
JUNY 2004	17,20°C	30,73°C
JUNY 2003	20,93°C	32,93°C

Un Juliol excepcional!!

Aquest any s'ha passat! És el més calorós des que prenem dades.

Fins ara teniem el Juliol del 2003 com a referència del més càlid: 21'2°C de mitjana de mínimes i 32'2°C de mitjana de màximes. Però aquest any ha superat el rècord: 21'5°C de mitjana de mínimes i 35'8°C de mitjana de màximes. Això vol dir que en tot el mes la màxima cap dia ha baixat dels 30°C, que tant sols ha plogut 4 litres, i que la màxima absoluta va arribar a 39°C el dia 26, essent la màxima anual.

També hem de dir que aquest Juliol, al vespre, o sigui les mínimes, han estat molt altes i això ha estat un problema a l'hora d'anar a dormir, cosa que no acostuma a passar a Sant Feliu.

Per altre banda, arrosseguem un altre cop una sequera important. A veure si l'Agost ens porta alguna tempesta d'estiu!!

BONES VACANCES!!
SALUT!!

Josep Macià, Salvador Rovira i Alba Macià."

SECCIÓ FOTOGRÀFICA

Si us agrada la fotografia en general, i la fotografia de muntanya en particular, apunteu-vos a la Secció fotogràfica del CESF.

Fem una **reunió l'últim dijous de cada mes** al local del CESF al **les 10 del vespre**. Parlarem de projectes que us interessin, d'exposicions que podem organitzar, i de totes les vostres inquietuds fotogràfiques.

