



butlletí

del Club Muntanyenc Sant Cugat

MARÇ 2005 - núm. 289

el nou Rocòdrom del CMSC

La planta de fabricació de Top30 ja ha iniciat la fabricació del Rocòdrom del CMSC, que serà un dels més alts del món, amb 20 metres en la zona de competició. Aquest rocòdrom es convertirà en referència obligada pels amants de l'escalada en plafó. A més a més, hi haurà una zona de búlder integrada en forma de cova. I per tal d'inagurar-ho com cal, els pròxims 10 i 11 de setembre tindrà lloc el Campionat d'Espanya d'Escalada de Dificultat a la nostra seu. A l'interior teniu els detalls tècnics d'aquesta estructura, que en total comptarà amb uns 400 m2 escalables. En posteriors butlletins us anirem explicant com evolucionen els treballs.



els Passeigs apocapoc

Després de gairebé un any d'assaigs, els PASSEIGS A POC A POC han arrencat amb força. Fruit de la col·laboració entre la Llar d'Avis de la Parròquia i el Club Muntanyenc, els avis i les àvies de la nostra ciutat poden fer assejades per Collserola adaptades a les condicions físiques de la seva edat, i conèixer l'entorn, fer exercici i nous amics. Imatge de la primera sortida d'enguany a Vallvidrera (12/02/05).



ASSEMBLEA ORDINÀRIA DEL CMSC

El Club Muntanyenc Sant Cugat us convoca a la propera Assemblea Ordinària dimecres **16 de març** a la seu del Club. A les 20h en primera convocatòria i a les 20,30h en segona convocatòria.

Programa del dia:

- 1) Lectura de l'acta anterior.
- 2) Tancament del pressupost de 2004.
- 3) Proposta i aprovació, si s'escau, de derrames per a la financiació de la nova seu del CMSC.
- 4) Informacions sobre el seguiment de la nova seu.
- 5) Precs i preguntes.

Alfredo Arechavala, Secretari del CMSC



SANT CUGAT ESPORTS

Plaça Quatre Cantons, s/n - Tel. 93 674 30 81
Rambla Celler, 23 Tel. 93 674 72 15
08190 SANT CUGAT

Novetats
de primavera
descomptes als socis



Rebaixes
en material de neu

Us comuniquem

- * Dies 1-17: **Exposició de pintura sobre les dones de Laura Sánchez.** *Cultura*
- * Dia 5: **Visita i dinar al Museu Pau Casals.** *Club*
- * Dia 5: **Sortida extra del Grup de Muntanya amb raquetes.** *Muntanya*
- * Dia 5: **Passeigs per Collserola: Can Solà, Cerdanyola, el Castell, Can Magí.** *Muntanya*
- * Dies 5 i 6: **Sortida d'Esquí de Muntanya. Lloc a determinar.** *Muntanya*
- * Dia 6: **Matinal a Sant Llorenç del Munt: la Màquina del Tren i La Morella.** *Muntanya*
- * Dia 6: **Passeigs per Collserola: Can Salat, salt d'aigua, Sant Bartomeu de la Quadra.** *Muntanya*
- * Dia 6: **Projecció: Màgic Line al K2. A càrrec de Jordi Coromines i Jordi Toses.** *Muntanya*

-
- * Dia 7: **Inici de les inscripcions a l'última etapa del Sender 2004-05.** *Muntanya*
 - * Dies 7-11: **Inscripcions a les colònies de Setmana Santa de l'Escola d'Excursionisme.** *Escola*
 - * Dia 8: **Reunió sobre la preparació del llibre del CMSC *Els sentiments a la muntanya*.** *Cultura*
 - * Dia 9: **Reunió informativa de la sortida dels Capdemunt a la Cerdanya.** *Muntanya*
 - * Dia 9: **Festa cloenda de l'Escola d'Esquí a la Casa de Cultura.** *Esquí*
 - * Dia 10: **Últim dia per pagar la sortida de Setmana Santa (Muntanya) del CMSC.** *Club*
 - * Dia 12: **Passeig a poc a poc: Peu del funicular, Vallvidrera, Font de la Budellera.** *Muntanya*
 - * Dia 12: **Passeigs per Collserola: Visita a les cases modernistes de l'Arrabassada. Opció a participar en una calçotada al finalitzar la passejada.** *Muntanya*
 - * Dia 12: **V Calçotada collserolaire.** *Muntanya*
 - * Dia 13: **IX Ruta dels Tres Monestirs.** *Muntanya*
 - * Dia 13: **Sortida de Pares i Fills pels canals del Pla d'Urgell.** *Muntanya*
 - * Dia 13: **Sortida del Pas a Pas a la Vall del Bac.** *Muntanya*
 - * Dia 13: **Passeigs per Collserola: Turó d'en Cors, Vall de Vern, Sant Just Desvern.** *Muntanya*
 - * Dia 13: **Projecció de vídeo de l'obra de teatre *Sota la capa del cel*.** *Cultura*

-
- * Dia 14: **Inici de les inscripcions de la Marxa Infantil, per Internet i al CMSC.** *Marxa*
 - * Dia 15: **Reunió preparatòria del viatge a les Falles 2005.** *Club*
 - * Dia 16: **Assemblea Ordinària del CMSC, a la Sala d'Actes del Club Muntanyenc.** *Club*
 - * Dies 18, 19 i 20: **Viatge a les Falles del Club Muntanyenc.** *Club*
 - * Dia 19: **Sortida del Grup de Muntanya al Puigsou (Gironès). Dues opcions: muntanyenca i turística.** *Muntanya*
 - * Dia 19: **Passeigs per Collserola: Pont de Can Vernet, Can Marcet, Can Camps.** *Muntanya*
 - * Dies 19 i 20: **Sortida dels Capdemunt a la zona de la Cerdanya.** *Muntanya*
 - * Dia 20: **Passeigs per Collserola: Delta del Llobregat.** *Muntanya*

ABRIL

- * Dia 2: **Darrera etapa del Sender 2004-05: Penyagolosa i paella de cloenda.** *Muntanya*
- * Dia 2: **Passeig a poc a poc: Vallvidrera, rodals de Vila Joana i Can Estisora.** *Muntanya*
- * Dies 2 i 3: **Sortida d'Esquí de Muntanya al Tempestats.** *Muntanya*
- * Dia 3: **Matinal: Serra de l'Obac.** *Muntanya*



PC a Casa
www.pcacasa.net pcacasa@pcacasa.net

Venda
Reparacions
Ampliacions
Accessoris
Internet
Classes

Empreses i particulars

ESPECIALISTES EN INFORMÀTICA!!
Assessorament sense cap compromís!!

Servei a domicili 7 dies a la semana
Tel. 678 777 770

carré mobles

DES DE 1949

Francesc Moragas, 33 - Apt. de correus 33 - 08190 Sant Cugat del Vallès
Tels. 93 590 88 88* - Fax 93 674 08 98
carremobles@carremobles.com - www.carremobles.com

activitats

EXCURSIONS

Dissabte 5: Sortida del Grup de Muntanya amb raquetes

Lloc a determinar.

Recorregut de 4 hores aprox.

Sense dificultats notables, a l'abast de tothom.

Hora i lloc de sortida: a les 6h de Cèsar Martinell / Pla del Vinyet.

La sortida es farà si hi ha un mínim de 30 persones inscrites. **Reunió informativa: dimarts 1 de març**, a les 20h, al CMSC.

Dies 5 i 6: Sortida d'Esquí de Muntanya. Lloc a determinar

Vocal: Jordi Parera, tel: 93590 7009. Recordeu que és OBLIGATORI portar al Targeta Federativa de Muntanya (D), ARVA, grampons i tots els estris obligatoris per fer esquí de muntanya, a més de tenir un bon nivell d'esquí i una bona forma física.

Diumenge 6: Matinal a Sant Lorenç del Munt

La Màquina de Tren i La Morella.

Sortida de la Urbanització de Les Marines (carretera de Sant Lorenç Savall, km. 16.300), cap al Coll de Palomeres i Roca Mur, passant per Pedra d'Àliga. Pujarem a La Morella per una estreta canal, per després baixar a l'ermita de Sant Pere Dalmau. Finalment per pistes de muntanya arribarem als cotxes.

Duració: 5 hores aprox.

Dificultats: cal tenir en compte les possibles zones lliscoses i certa precaució a la baixada de La Morella.

Hora i lloc de sortida: a les 8h de Cèsar Martinell / Pla del Vinyet, amb vehicles propis.

Diumenge 6: Projectió: Màgic Line al K2

Una de les últimes expedicions al K2 per catalans que ens farà reviure l'impressionant feina que representa assolir un cim de 8.611 metres, el segon del món. Un èxit històric que es va fer el 2004, cinquanta anys després de la primera ascensió a aquest cim. Es podrien dir moltes més coses, però millor us recomanem que llegiu un article de la revista *Vèrtex* d'octubre de 2004. La presentaran Jordi Coromines i Jordi Toses. Aquesta projectió està patrocinada per Amat Finques.

Hora i lloc de la projectió: a les 19h a la Sala d'Actes del CMSC.

Amat Finques

Diumenge 13: Sortida de Pares i Fillls pels canals del Pla d'Urgell

Aquesta vegada, per començar, farem una visita a l'Espai Cultural dels Canals d'Urgell de Mollerussa (3 euros per persona). Després de deixar uns cotxes al final de l'itinerari, anirem amb la resta al punt d'inici, des d'on caminarem seguint un tram dels canals i sèquies que travessen el pla. Informació i inscripcions a la Secretaria del CMSC.

Diumenge 13: Sortida del Pas a Pas a la Vall del Bac

Abans era pas obligat de traginers i viatjants que feien nit a l'Hostal de Bac. Ara és una vall solitària i nostàlgica, amb ermites i ponts romànics. Si el dia és bo, és una passejada agradable, sempre sobre pista de terra o camins sense grans desnivells. Arribada a les 9,30h a Sant Pau de Segúries. Camí de la Vall del Bac, passant per Cal Mariner (demaneu per l'origen històric d'aquest nom). 10h: esmorzar al sol. 10,30h: seguir el camí passant per la Canova, clot de Manous i Cal Ferrer. Arribada a les 13h a l'Hostal de Bac. Dinar a la font i lleure. 14,30h: inici del camí vers Llongarriu, coll de les Tofoneres, Santa Magdalena del Coll. 17h: arribada a la ctra. Olot-Camprodon km. 18, per Coll Pregon i Portell de Sant Salvador, on ens esperarà l'autocar. **Dificultat:** cap. 6 hores aproximades de caminada real. **Hora i lloc de sortida:** a les 7,30h de Cèsar Martinell / Pla del Vinyet.

Dissabte 19: Sortida del Grup de Muntanya al Puigsou (Gironès)

La sortida del Grup de Muntanya d'aquest mes combina dues possibilitats: una sortida muntanyenca i una de turística, en grups separats.

Sortida muntanyenca

El Puigsou, al costat del Rocacorba, és el cim més alt del Gironès. Per als amants dels 4x4, s'hi arriba còmodament des de Banyoles. Però els qui esti-mem la muntanya sempre trobem com arribar-hi, si no amb comoditat, sí gaudint del paisatge. Això és el que podreu fer si us apunteu a aquesta ex-cursió, que transcorre per camins que no hem fet mai i que són ben desconeguts.

Sortirem de Llorà, a la carretera de Girona a les Planes. Abans de començar a caminar ens entretindrem per contemplar el campanar de l'església, que és dels que es fa notar. Tot pujant passarem pel costat del volcà de la



Banya de Boc, força desconegut perquè es troba fora de la ruta habitual dels volcans de la Garrotxa, però que conserva una olla gairebé perfecta. Després seguirem una estona la riera de Rocacorba i pujarem fins a aquest santuari. D'aquí al cim geodèsic són cinc minuts. La vista de la comarca i del Pla de l'Estany és gairebé perfecta, estenent-se més enllà sobre tot l'Empordà i els Pirineus. La tornada la farem per les cases de Rocacorba i per un camí penjat, que ens acostarà, amb una ràpida baixada, al poble de Granollers de Rocacorba.

Dificultat: unes 5 hores de caminada real, 900 m. de pujada i 800 de baixada. Convé portar les cames protegides.

Sortida turística

Es farà una passejada al voltant de l'estany de Banyoles: són 6 km. absolutament plans, que permeten gaudir d'un paisatge bonic, conèixer la vegetació lacustre de l'estany i visitar l'església romànica de Porqueres. Es completaria la sortida amb una visita al Parc de les Coves Prehistòriques de Serinyà i/o al Museu Arqueològic de Banyoles, amb la possibilitat de dinar en un restaurant de la zona.

Hora i lloc de sortida: a les 7h del matí, amb autocar des de la cantonada Pla del Vinyet/Cèsar Martinell.

AVANÇ ABRIL

Dissabte 2: Senderisme

Última etapa sender: Montserrat – Mont Caro – Penyagolosa.

I paella de cloenda de sender.

20ena etapa: Vistabella - Penyagolosa - Sant Joan de Penyagolosa.

Eixirem de Vistabella, el poble més alt del País Valencià 1.249 m. sobre el nivell de la mar, resseguint el GR-7, pujarem pel Barranc de la Pegunta fins a la base del Penyagolosa i en forta ascensió assolir el cim (1.814 m). Baixarem fins aplegar a Sant Joan (1.292 m), final d'etapa i de sender. Per a celebrar la cloenda, pararem compte d'una bona paella.

Dificultat: Cap. **Desnivells acumulats:** +725 m i -680 m.

Temps: 5,15 hores de caminada.

Hora i lloc de sortida: a les 5h al Pla del Vinyet / Cèsar Martinell, amb autocar. **Inscripcions:** del 7 al 31 de març. **Preus:** Autocar: 20 euros (socis) i 23 euros (no socis). **Paella:** 10 euros. **Atenció:** dinarem un po-quet tard els que fem la paella. La tornada a Sant Cugat serà una mica més tard de l'habitual.

Dies 2 i 3: Sortida d'Esquí de Muntanya al Tempestats

Diumenge 3: Matinal a la Serra de l'Obac

Itinerari a determinar.

Muntanya



La nova seu ... EN CONSTRUCCIÓ

El nou Rocòdrom del CMSC serà una estructura que podrà ser utilitzada per ensenyament, entrenament i competició.

Tota la instal·lació tindrà una altura entre 15,50 i 20 metres i una amplada global d'uns 12 metres. Així, en la zona de competició comptarà amb espai suficient per poder congrega a un públic nom-brós per presenciar competicions, tant nacionals (Copa Catalana, Copa d'Es-panya) com internacionals (s'intentarà demanar una de les proves de la Copa del Món). La superfície total escalable serà d'uns 400 m². Les parets exteriors (A i B) ocuparan una superfície escalable d'uns 285 m².

Part A

15,50m d'alçada x 5,89m d'amplada. La superfície total escalable d'aquesta part és de +/-145m².

Aquesta zona és la formada per una zona d'escalada vertical que incorpora una zona de fisures i xorreras ideal per a cursos d'iniciació i una zona desplomada d'entrenament amb vies fins a 6b, així com diferents volums i diedres provocats pel plafó 3D *Real Rock*.

Part B

Rocòdrom de 20m d'alçada x 4,50m d'amplada.

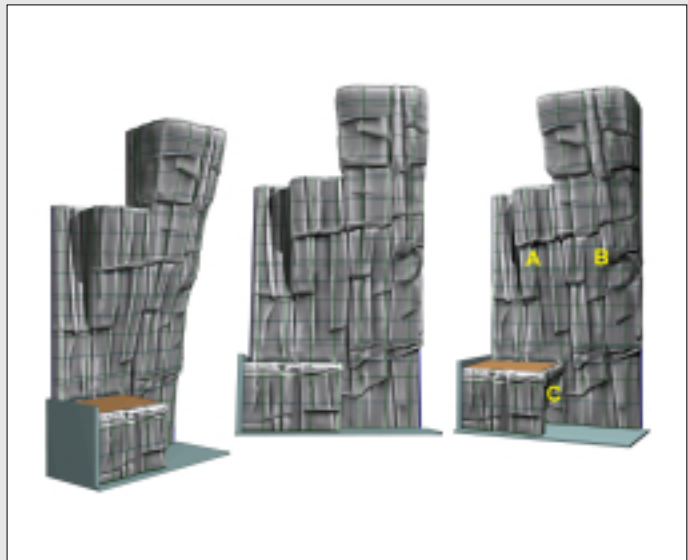
Per les seves característiques es convertirà sense cap mena de dubte en el rocòdrom més alt d'Europa, amb unes possibilitats tècniques que el fan ideal per a la realització de competicions oficials nacionals i internacionals.

La superfície de paret coberta és de +/-90m². donant lloc a una superfície escalable total de +/-140m². Tindrà dues parts clarament diferenciades:

1- Zona desplomada de dificultat. Aquesta zona alberga vies de 6b fins a 7c. El desplom màxim d'aquesta zona és de 3,5m separat de la vertical.

2- Zona d'escalada de màxim nivell, que reuneix tots els requisits per realitzar competicions internacionals.

La part interior (C) ocuparà una superfície escalable d'uns 115 m².



Part C

Cova Búlder de 3m d'alçada x 5m d'amplada i 5,89m de longitud, que anirà instal·lada de manera que quedi totalment integrada al rocòdrom.

Aquesta instal·lació podria ser ampliada en un futur pròxim amb la continuació de la paret de competició. La possible ampliació podria arribar als 8-10 metres d'amplada i al voltant dels 15 m d'altura, arribant als +/-200m² escalables.

Si aquesta ampliació arribés a ser efectiva, estariem parlant d'un total aproximat d'uns 600m² escalables.

Vista inèdita de la nova seu... ja hem cobert aigües!!



MOBLES CASAJUANA

- Mobiliari i decoració
- Matalasseria
- Mobles de cuina a mida
- Articles per a nens petits

C/ Santiago Rusiñol, 37 - Tel. 93 589 22 32
C/ Major, 6 - Tel. 93 674 16 00



Tres Monestirs

Diumenge 13: Sortida de la IX Ruta dels Tres Monestirs

Sortida per l'avinguda de Francesc Macià fins a la Creu de Coll Favà. Des d'allí al Centre d'Alt Rendiment, el Camí dels Monjos, el Coll de Can Viver, el Coll del Pujol Blanc, Terrassa, Matadepera, el Coll de les Onze Hores, la Mola, el Monestir de Sant Llorenç del Munt, el Coll d'Eres, el Coll d'Estenalles, la Mata, la Casa Nova de l'Obac, Vacarisses, l'Hostal del Pala, el riu Llobregat, Monistrol de Montserrat, la Font Gran i el Monestir de Montserrat.

Distància: 59 km.

Hora i lloc de sortida: de 4,30h a 6,30h del matí des del Monestir de Sant Cugat del Vallès.

Capdemunts a la Cerdanya

19 i 20 de març anirem a la zona de la Cerdanya, aquesta sortida té possibilitats de fer moltes activitats diferents, tant amb raquetes de neu com esquí de muntanya, esquí de fons o canals de neu. Es dormirà en algun camping de la zona (bungalows).

La intenció de la sortida és que es puguin formar diversos grups que facin diferents activitats en una zona comuna. D'aquesta manera cadascú pot escollir l'opció que li agradi més. Es tracta de proposar activitats possibles i intentar coordinar la gent, així tots ens fem responsables de la sortida i disfrutem més.

Dissabte 19 (Zona de Porta - Pimorent). Possibles activitats:

- a) Pic de Coma d'Or - Puigpedros de Lanós
- b) Pic de la Cabaneta - Roc Merler
- c) Canals dels Pics de Fontfreda
- d) Pics de Fontnegra

Diumenge 20:

- a) Zona de la Vall d'Eina - Cambredasse
- b) Pic de Cambredasse - Pic de Torre d'Eina

Reunió: dimarts 9 de març, a les 20h, a la seu del Club.

Vocal: Ferran Muray (fmuray@sofresam.com)

Cims Comarcals: Gironès

La comarca del Gironès és travessada pel Ter, tot i que el riu més característic és l'Onyar, que creua la ciutat de Girona. Les muntanyes de Rocacorba tanquen la comarca pel NW i el massís de les Gavarres pel SE. Té uns 140.000 habitants i una densitat de població al voltant dels 240 hab/km². La majoria de la població es troba a la capital comarcal, Girona, que té uns 75.000 hab. Altres poblacions importants són Salt (més de 20.000 hab.), Sarrià de Ter i Caçà de la Selva. La població de la comarca té tendència a augmentar i es troba distribuïda entre tots els sectors de producció de forma força equilibrada. L'eco-nomia de la comarca ha crescut de forma constant en els últims anys i per sobre de la mitjana catalana. La ciutat de Girona té una història antiga i va tenir un pes important en la formació de la Catalunya Vella.

Muntanya



SORTIDES DE MUNTANYA



El Grup de Muntanya al Pic del Salòria (2.870 m) el passat 22-23 de gener

FALLES 2005

Reunió preparatòria del viatge el **dimarts 15 de març**, a les 20h, a la Biblioteca del CMSC.

Sortida de Setmana Santa (Muntanya)

A la Secretaria del Club disposen d'un full informatiu amb totes les dades, el programa complet i el sistema de pagament del que queda pendent, a abonar **abans del 10 de març**.

Mailing Vallès, s.l.c.

Manipulació i distribució
de correspondència
Urbana - Inteurbana - Internacional

C/. Mercè Rodoreda, 8
Tel./Fax 93 589 23 71 - Ap. Correus, 395
08190 SANT CUGAT DEL VALLÈS



CENTRE ODONTOLÒGIC SANT CUGAT

DESCOMPTES ESPECIAL ALS SOCIS DEL CMSC

c/Martorell, 28 baixos
(cantonada Lluís Companys)
08190 Sant Cugat del Vallès

Tel: 93 590 62 21
Fax: 93 544 23 23

comvaexcursionistes???



Esperem que molt bé!!! Al febrer el grup de Petits, és a dir, els 'Excursionistes del més enllà', vam anar a Centelles. Vam sortir a les 8h del matí i vam agafar els ferrocarrils per anar després amb la Renfe. Un cop a Centelles vam fer una bonica excursió (veure foto), i quan ja no vam tenir més temps per seguir caminant, vam dinar al mig del bosc en un replà i cap a Centelles altre cop. Al tren de tornada vam fer moltes activitats per no avorrir-nos i vam arribar al Club amb un somriure ben gran.

Aneu apuntant dates a l'agenda que les **inscripcions de les colònies de Setmana Santa per a tots els grups seran del 7 al 11 de març!!!!** Anims i a caminar (o a esquiar jiji)!!!

iniciativaapocapoc

Fa gairebé un any que a l'apretada agenda d'activitats de Sant Cugat es va enriquir amb una de nova: "Els Passeigs a poc a poc". Des de llavors, transcorregut tot aquest temps de proves, els promotors de l'activitat hem tingut ocasió de pulir i posar a punt diversos aspectes de caràcter més aviat organitzatiu, que ens permeten ara, a l'inici d'aquest any, fer la presentació oficial, amb totes les seves característiques definitivament establertes.

"Els Passeigs a poc a poc" neixen com una iniciativa de la Llar d'Avis de la Parròquia. Es tracta d'organitzar i fer passejades per Collserola per a la gent gran, és a dir, especialment adaptades a les condicions físiques que l'edat va imposant inexorablement amb el pas dels anys. Els objectius d'aquesta activitat són prou engrescadors: per una part es pretén fomentar l'exercici físic moderat i, per l'altra, com a conseqüència, millorar l'autoestima dels avis i les àvies, al temps que coneixen i gaudeixen del nostre entorn privilegiat. Tot això en un ambient de companyonia. Des de l'inici aquest projecte de caminades de la Llar d'Avis va trobar una acollida molt favorable no solament en el grup collserolaire del Muntanyenc sinó també dins de la Junta del nostre Club. Per les noves sortides es va adoptar, unanimitat, la denominació "a poc a poc", que il·lustra perfectament la filosofia d'aquesta activitat. L'estructura i el format són gairebé idèntics als Passeigs per Collserola de cada dissabte i diumenge.

Com a trets diferencials d'aquesta nova activitat respecte al patró de les sortides collserolaires s'ha establert que el punt de sortida sigui la seu de la Llar d'Avis de la Parròquia, al Carrer Valldoreix núm. 9, els dissabtes alterns, a les 10h

Dissabte 12 de març V CALÇOTADA COLLSEOLAIRE

Informació, inscripcions i pagament a la Secretaria del Club

del matí. La duració de les caminades, al voltant de tres hores entre el passeig i l'esmorzar, permet als participants tornar a casa amb temps per dinar amb la família. L'itinerari pla i sense entrebancs és conduït per guies del nostre Club, amb la col·laboració d'altres voluntaris i voluntàries que garanteixen una passejada sense ensurts.

"Els Passeigs a poc a poc" constitueixen un bon exemple de com la col·laboració entre entitats de la nostra ciutat pot donar lloc a noves activitats i serveis que satisfan necessitats, evidents o latents, dels nostres conciutadans. Una característica important de les sortides "a poc a poc" continua essent el caràcter obert i absolutament gratuït. No solament no cal ser soci de cap de les dues entitats organitzadores sinó que a més a més hi pot participar tothom que vulgui. Tampoc cal inscripció prèvia.

A partir d'aquest mes publicarem al Butlletí les sortides "a poc a poc". Aprofitem per fer una crida als guies de Collserola perquè col·laborin en aquesta nova activitat.

Les properes sortides seran:

• Dissabte 12 de març:

Peu del funicular, Vallvidrera, font de la Budellera, Baixador de Vallvidrera. Guia: Joan Vives. EN TREN

• Dissabte 2 d'abril:

Baixador de Vallvidrera, rodals de Vila Joana i Can Esti-sora. Guia: Xavier Losantos. EN TREN

Passeigs per Collserola - MARÇ 2005

DATA	ITINERARI	GUIA	TRANSPORT
DISSABTE 5	Can Solà, Cerdanyola, el Castell, Can Magí.	Miquel Vallmitjana	A PEU
DIUMENGE 6	Can Salat, salt d'aigua, Sant Bartomeu de la Quadra.	Andreu Baldi	EN COTXE
DISSABTE 12	Visita a les cases modernistes de l'Arrabassada. Opció a participar en una calçotada al finalitzar el Passeig.	Domènec Miquel	EN COTXE
DIUMENGE 13	Turó d'en Cors, Vall de Vern, Sant Just Desvern, Can Ginestar.	Carme Pagès	EN COTXE
DISSABTE 19	Pont de Can Vernet, Can Marcet, Can Camps, Can Mataric.	Jesús Peribáñez	A PEU
DIUMENGE 20	Delta del Llobregat.	Josep Maria Aymà i M. Vallmitjana	EN COTXE
DISSABTE 26	Dissabte Sant. No hi ha sortida.		
DIUMENGE 27	Diumenge de Pasqua. No hi ha sortida.		

47ena Marxa Infantil de Sant Cugat

EL DIUMENGE 10 D'ABRIL, LA MARXA US PORTARÀ PER NOUS INDRETS DE COLLSEROLA.

Com participar-hi

- La Marxa està oberta als nois i noies d'entre 6 i 14 anys.
- Enguany només hi ha un sol recorregut de 14 km.
- Es mantenen les classificacions pels dos grups d'edat.
- La sortida serà per parelles a partir de les 9h del matí.
- Hi ha previstes les parades, d'esmorzar, de dinar i dues més per descansar.
- Com ja sabeu, no està permès que ningú acompanyi els equips participants.
- Al final de La Marxa tindreu tots el regal per haver participat.
- En cas de preveure's mal temps, la Comissió avaluarà la possibilitat d'ajornar la Marxa. Cas d'ajornar-se es decidirà el mateix divendres 8 d'abril, s'avisarà directament a totes les escoles del municipi i es traslladarà al dia 24 d'abril.

Concurs de dibuixos

S'han presentat un total de 662 dibuixos de les escoles: CEIP Pins del Vallès, CEIP Collserola, CEIP La Floresta, CEIP Gerbert d'Orlhac i l'IES Arnau Cadell.

El jurat del concurs de dibuixos, format per Maria Fabra, Imma Pueyo, Joan Tortosa i Joan Carles Alayo, ha escollit un total de 27 dibuixos finalistes de totes les escoles participants. D'entre els finalistes han estat els següents:

- Samarreta: Marc Vallibera Llorc (8 anys), CEIP La Floresta.
 - Cartell: M^a Teresa Castillo Parrón (6 anys), CEIP La Floresta.
- Els dibuixos finalistes i guanyadors els trobareu exposats a la seu del CMSC i a la pàgina web del Club.

Inscripcions

Cost: 7 EUROS per participant (14 euros per parella). Els socis del CMSC, prèvia presentació del carnet de soci, **5 EUROS** per participant. Aquest preu inclou l'obsequi d'una samarreta per cada

ei, skiators!!

Com va la temporada?

A la Secció estem molt contents amb tanta neu.

El curset d'esquí ha anat molt bé, i el 27 de febrer vam fer la cursa de fi de curs. Durant el present curs hem

tingut de tot. Sol i mooolta neu, la qual ens ha permès tenir una neu d'excel·lent qualitat.

Apunteu: **festa cloenda de l'escola d'esquí**, per a tots els cursestistes: **9 de març** a les 19,30h a la Casa de Cultura.

projecció de teatre

El proper diumenge 13 de març, a les 19h a la Sala d'Actes del Club, tindrà lloc la projecció de vídeo de l'obra teatral 'Sota la capa del cel'.

Us presentem l'obra de teatre de l'Any del Mil·lenari del Monestir de Sant Cugat (1002-2002). Podreu gaudir d'un tros de la nostra història i la nostra cultura. La companyia Tetrateatre va ser la responsable artística d'una obra amb un desplegament de mitjans tècnics i humans considerable. Una mostra del bon nivell actoral de la nostra ciutat. El vídeo consisteix en la representació teatral del dia de la seva inauguració al Monestir, el passat 13 de juny de 2002. La durada de l'obra és d'una hora i tres quarts. Esperem que us agradi. No hi podeu faltar!!!

Organitza: Associació Curts i Més.

participant i un record de La Marxa.

Sistema de fer les inscripcions:

Per Internet: **entre el 14 de març i el 4 d'abril.** Entreu a la web: www.clubmuntanyenc.org i seguïu les instruccions inscrivint els vostres noms al formulari que hi haurà. Per pagar ho hauréu de fer a qual-sevol oficina de "La Caixa" al compte el trobareu a la web. Amb el comprovant podreu passar pel Club a recollir el material fins el dia 8 d'abril.

Al Club: **del 14 al 24 de març i des del 29 de març al 8 d'abril.** Podeu anar-hi tots els dies laborables de 18h a les 20h.

Es repartiran a totes les escoles i als cursos 1er i 2on dels instituts fulls d'inscripció, perquè quan arribeu al Club ja ho tingueu omplert i us sigui més fàcil. Amb la inscripció us donarem TOT el material que necessiteu, excepte el full de control que us el donarem a la mateixa sortida.

Pares i amics

No està permès que ningú acompanyi els equips participants durant La Marxa. Els pares que vulguin anar i tornar al lloc de dinar de la Marxa, que és el centre d'educació ambiental de Can Coll, podran fer-ho per dos sistemes:

- Anar a peu pels camins que assenyalarem.
- Utilitzar el transport col·lectiu que posa el Club Muntanyenc al seu abast. que els deixarà a la porta del centre. La parada de Sant Cugat estarà situada al carrer César Martinell cantonada Pla del Vinyet.
- També es pot anar amb vehicle propi, però per aparcar no hi ha gaire espai, per això recomanem els dos sistemes anteriors.

Sortides d'esquí-dia: seguim organitzant sortides tots els dissabtes amb autocar.

Caps de setmana: us oferim la possibilitat d'anar a esquiar els caps de setmana a Andorra, sortint els divendres amb autocar.

el paisatge de Sant Cugat

El proper **26 d'abril**, a les 19h a la Casa de Cultura, tindrà lloc la **taula rodona: 'El paisatge del Vallès Sud' (Sant Cugat i Cerdanyola)**, que es va anul·lar el passat mes de febrer. Els ponents seran d'allò més interessants. Més informació a la pàgina web del Club i al proper Butlletí.

Marxa

Esquí

Cultura

Mythos
LLIBRERIA

Carrer de Santa Maria, 24
08172 Sant Cugat del Vallès • BCN
Tel. 93 589 86 17 • Fax 93 674 15 73
mythos@mythosllibreria.com • www.mythosllibreria.com

gràfiques  celler, s.a.

Tel. 935 893 702 • Fax 936 752 172
E-mail: graficasceller@graficasceller.es
c/. Vic, 11 - 08190 Sant Cugat del Vallès
(Barcelona)

unllibreperfinançarlanovaseu

Els sentiments a la muntanya.

També pots ajudar a finançar la nova seu sense posar diners: només ens cal la teva història. El projecte consisteix en la redacció, edició i venda d'un llibre de muntanyisme, redactat pels socis del club, en que expliquin una excursió especialment agradable. El llibre contindrà 12-14 relats d'una excursió, fets per altres tants autors i autores, socis del club. Cada relat ha de tenir a més unes indicacions breus que permetin que el lector que ho desitgi pugui repetir la mateixa excursió. La característica distintiva d'aquest llibre, que el fa diferent d'un llibre de descripció d'excursions ha-

bitual, és que s'hi posarà molt èmfasi en els sentiments experimentats per cada autor en una sortida concreta a la muntanya. Es tracta de posar per escrit els relats que els aficionats s'expliquen quan són a la muntanya, en un refugi o en una acampada. Cada autor cedirà els drets d'autor al Club Muntanyenc San Cugat, per tal de col·laborar al finançament de la nova seu. El llibre serà de venda al públic a través de les llibreries.

Formarem una comissió de redacció que seleccionarà els millors relats, i s'ocuparà de la seva correcció gramatical. Si algú té alguna excursió interessant per explicar, però no s'hi

veu amb cor d'escriure-la, la comissió intentarà trobar algú que la redacti. Per tant, necessitem tres tipus de persones:

- socis disposats a explicar la seva sortida més estimada a la muntanya.
- socis amb bons coneixements de català, capacitats per corregir originals.
- socis disposats a col·laborar en passar a ordinador els relats.

Comença a pensar en la teva història, i vine a la reunió del **dimarts 8 de març, a les 19,45h**, a la Sala d'Actes del Club. T'esperem per fer el llibre *Els sentiments a la muntanya*. I si som molts, en podem fer dos o tres...

EXPOSICIÓ DE LAURA SÁNCHEZ

Entre els **dies 1 i 17 de març** hi haurà una exposició de pintura de Laura Sánchez, a la Sala d'Actes del CMSC, que tindrà com a tema central la dona. Us hi esperem!!

VISITA AL MUSEU PAU CASALS

El **5 de març** hi haurà una visita guiada al Museu Pau Casals. L'autocar sortirà a les 9,30h del Pla del Vinyet. Després de dinar al restaurant Vil·la Casals tornarem a Sant Cugat. Més info al CMSC.

Collserola, Parc Natural?

El Departament de Medi Ambient i Habitatge de la Generalitat de Catalunya ha contemplat per primera vegada la possibilitat de declarar Collserola Parc Natural, tal i com reivindicava la Plataforma Cívica per a la Defensa de Collserola fa anys. Collserola, amb el seu Pla Especial, el seu Consorci, el seu pressupost, és un Parc Natural "de fet" que ha de ser-ho de dret. Recordem que encara pesen sobre la serra diverses amenaces que l'actual marc de protecció no ha servit per evitar: túnels d'Horta i de Sant Medir, carretera de Cornisa, urbanitzacions com el projecte can Busquets

a La Floresta, equipaments com el projecte de camp de golf a can Codina - can Canaletes (Cerdanyola), projectes d'a-bocadors com la cantera Berta, etc. Cal que la Generalitat, la Diputació i els ajuntaments es posin d'acord per tal de declarar Collserola Parc Natural i retirar totes les amenaces que l'actual planificació urbanística i territorial permet a la serra. Cal aprofitar la redacció del Pla Territorial de la Regió Metropolitana de Barcelona que la Generalitat vol aprovar en aquesta legislatura per tal d'assegurar la viabilitat dels ecosistemes de Collserola.

"el butlletí" del CMSC

Plaça de Barcelona, 5
08190 Sant Cugat del Vallès
NIF: G-58500786

Telèfon: **93 674 53 96**
Fax: **93 675 05 68**

<http://www.clubmuntanyenc.org>
e-mail: cmsc@clubmuntanyenc.org

Xalet-Refugi de **Cap de Rec** (Lles de Cerdanya) Tel. **973 29 3050**

> Equip de publicació: Ester Freile, Jesús González.

> Fotomecànica: Clixé 90.

> Impressió: Gràfiques Celler, S.A.

EL CLUB MUNTANYENC

Seccions i Grups: Atletisme, BTT, Corral, Cultura, Escola d'Excursionisme, Esplai Sarau, Esquí, Gimnàstica, Marxa Infantil, Mitja Marató, Muntanya (Aula,

Camí-bany, Caminada a Montserrat, Capdemunt, Esquí, Grup, Matinals, Pares & Fills, Pas a Pas, Passeigs per Collserola, Senders, Tres Monestirs, Natura.

* Lloguer de material de muntanya.

el butlletí és publicat amb la col·laboració de l'Ajuntament de Sant Cugat del Vallès.

DELPHI

Delphi Diesel Systems S.L.

Avda. Cerdanyola, 97- 101. 08190 Sant Cugat del Vallès